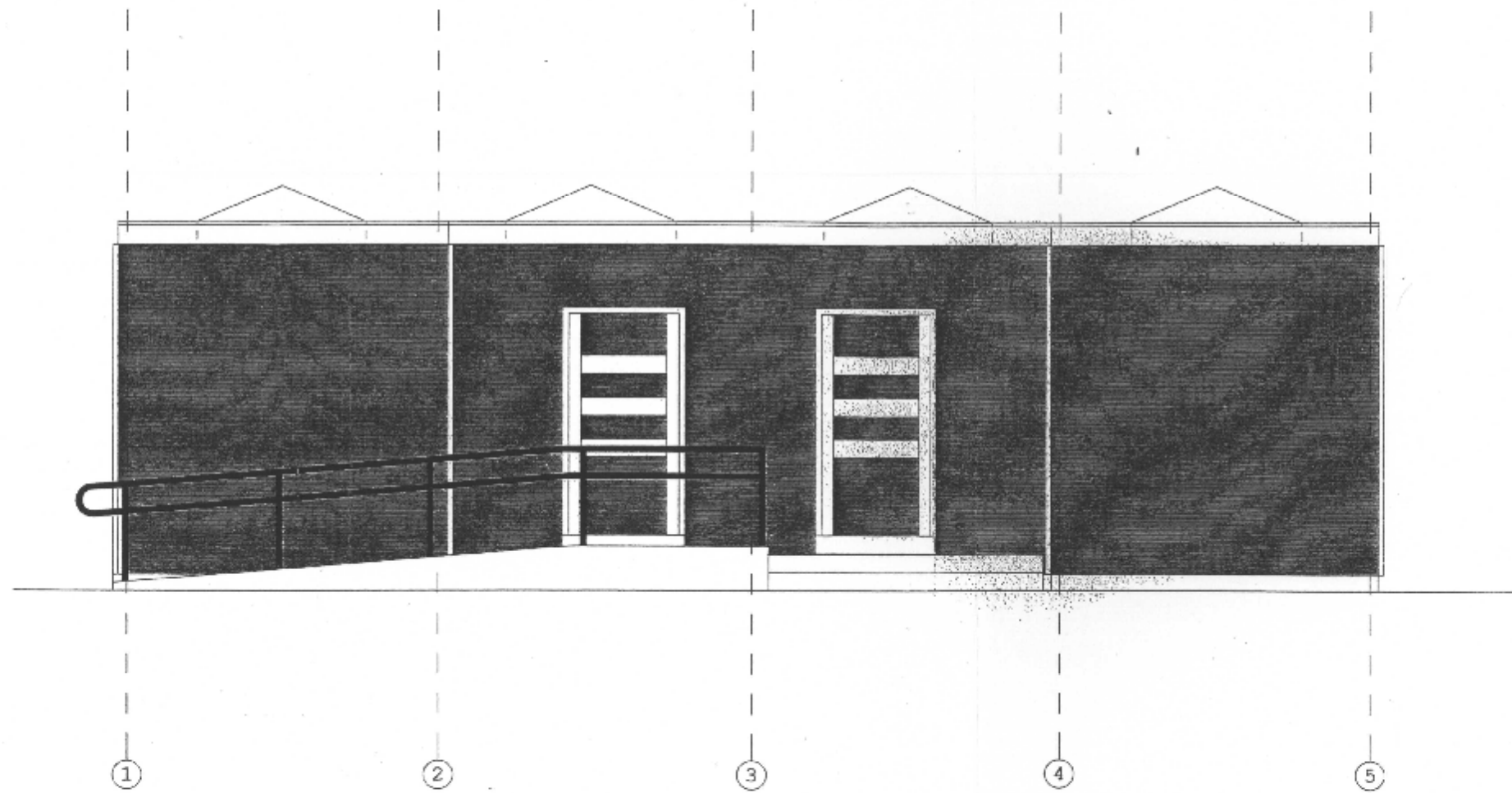


PANELE STROPOWE  
 PREF. ELEMENTY BETONOWE B1/B2 - 8cm  
 PŁYTA ŻELBETOWA - 12cm  
 PODSYPKA PIASKOWA ZAG. MECH - 30cm

MODUŁOWY SYSTEM ZAPLECZA BOISK SPORTOWYCH "ORLIK 2012"-ADAPTACJA Nazwa obiektu		Poniec dz.448 1 436/6 Adres	
PRZEKRÓJ P1 Przedmiot rysunku		Gmina Poniec Inwestor	
Projektant:	mgr inż. Janusz Zajac upr.881/86/Lo spec.konstr.-bud.	Skala:	1:50
Data:	05.2008	Nr rys.:	6

34

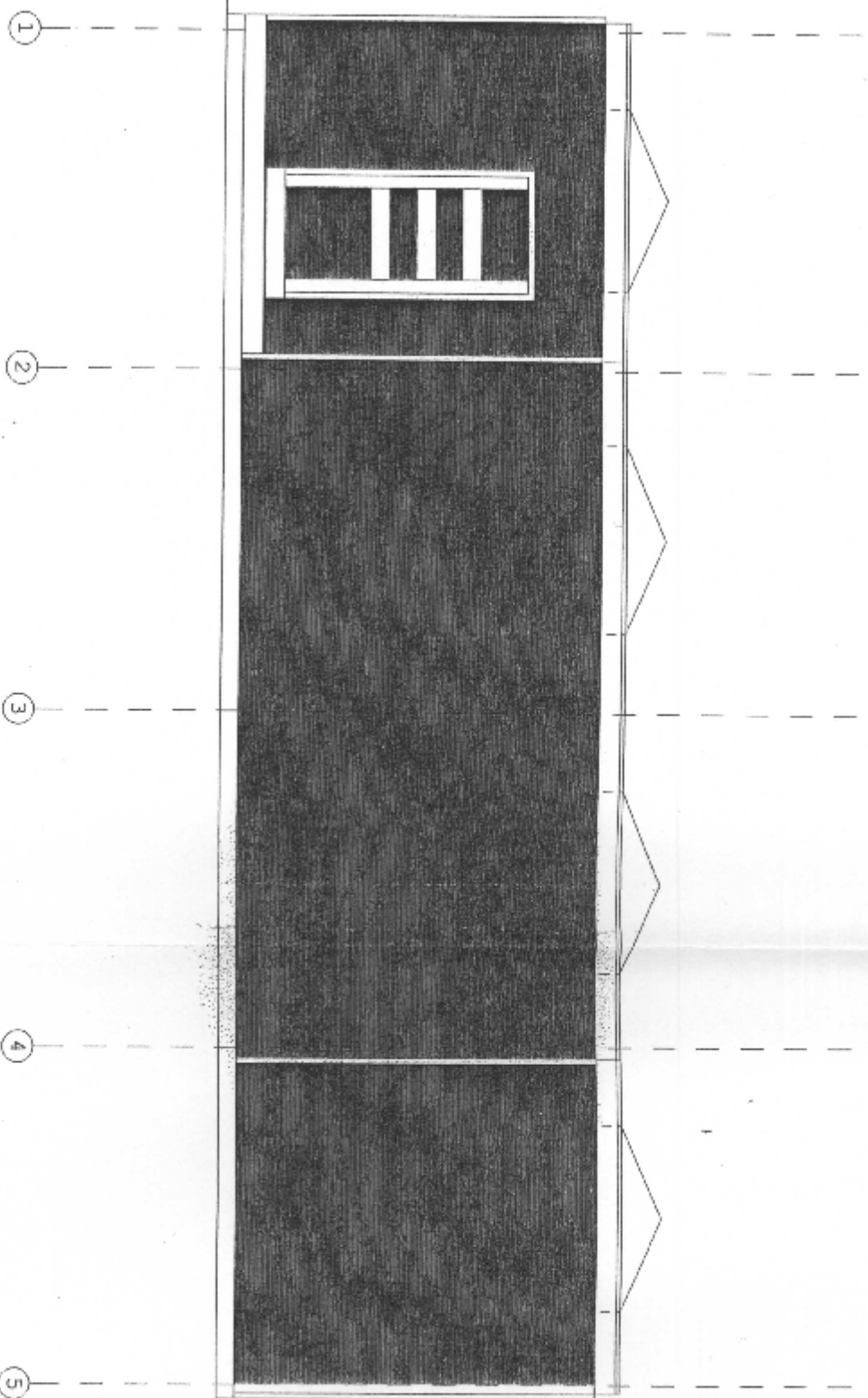
JANUSZ ZAJAC  
 mgr inż. budowlany  
 nr wid. upr.  
 881/86/Lo i 1164/01




MODUŁOWY SYSTEM ZAPLECZA BOISK SPORTOWYCH "ORLIK 2012"-ADAPTACJA Nazwa obiektu		Poniec dz.448 i 436/6 Adres	
ELEWACJA POŁUDNIOWA Przedmiot rysunku		Gmina Poniec Inwestor	
Projektant:	mgr inż. Janusz Zajec upr.881/86/Lc spec.konstr.-bud.	Skala:	1:50
Data :	05.2008	Nr rys.:	7

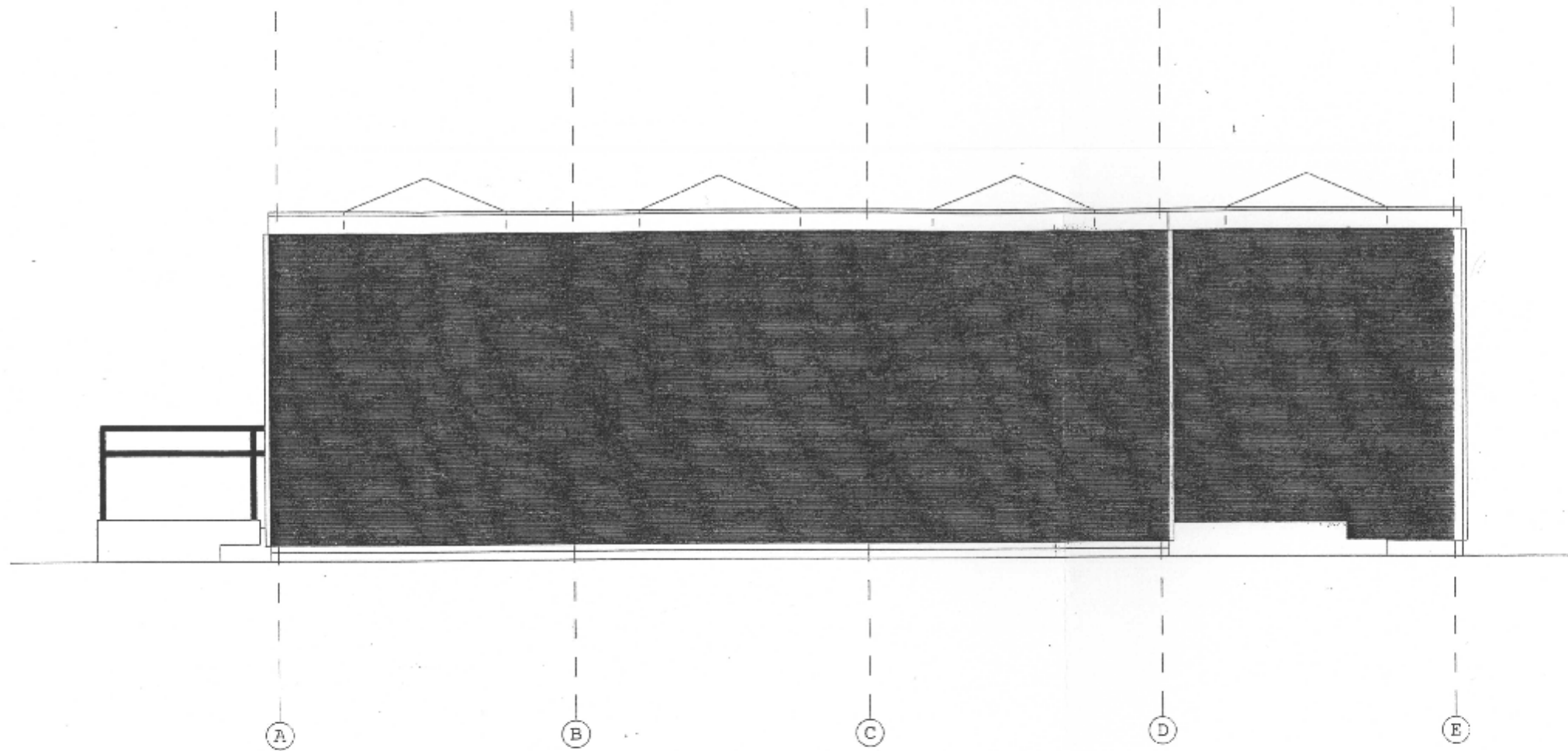
35

*Handwritten signature and stamp:*  
 mgr inż. Janusz Zajec  
 881/86/Lc i 164/88/Lc



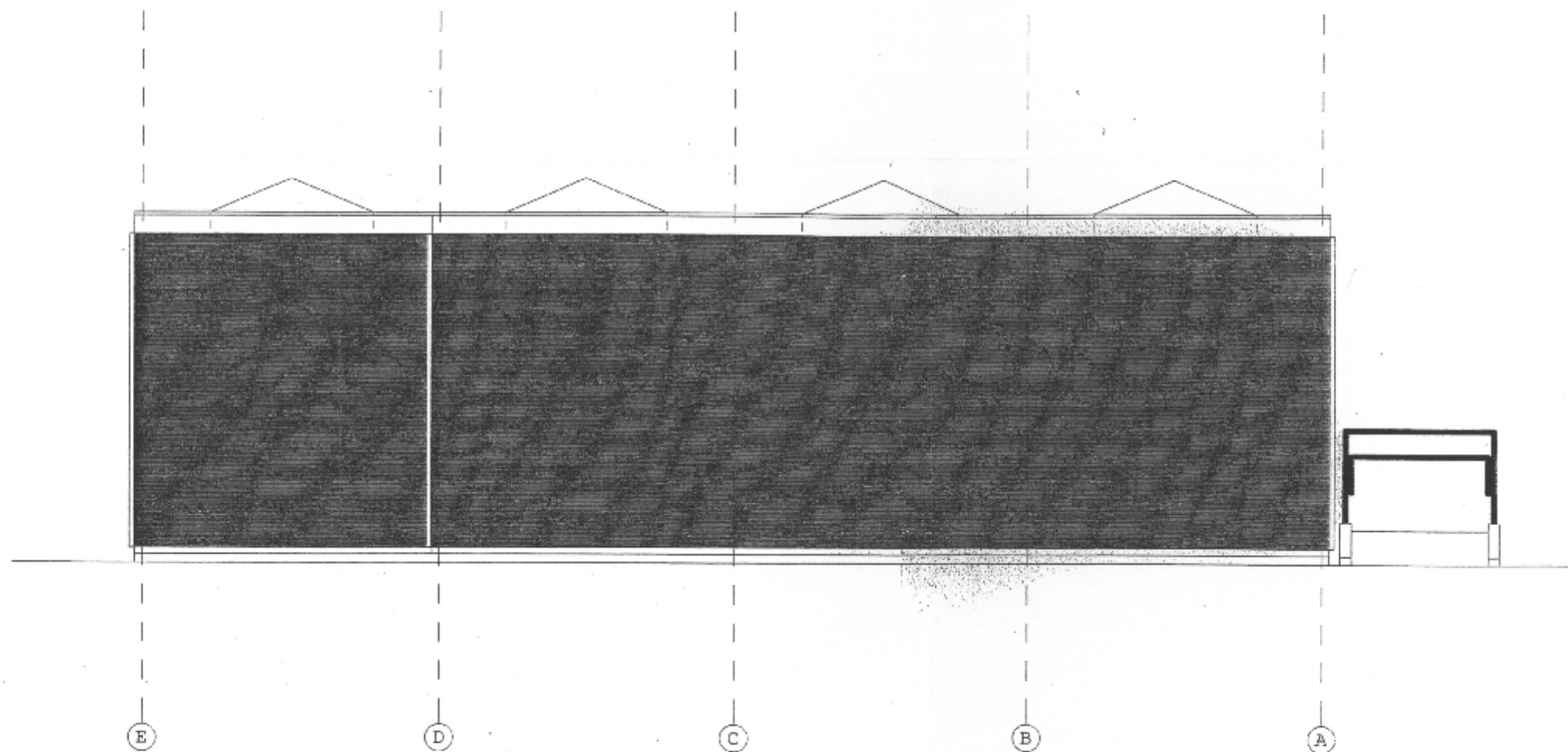
36

MODUŁOWY SYSTEM ZAPLECZA BOISK SPORTOWYCH "ORLIK 2012"-ADAPTACJA Nazwa obiektu		Formlec dz. 418 I 436/6 Adres	
ELEWACJA PÓJNOCNA Przedmiot rysunku		Umiera Pomiesc Inwestor	
Projektant: mgr inż. Janusz Zajac upr. 881/86/zo spec. konstr.-bud.	 Nr rys.: 81/86/zo	Skala: 1:50	Data: 05.2008



MODUŁOWY SYSTEM ZAPLECZA BOISK SPORTOWYCH "ORLIK 2012"-ADAPTACJA Nazwa obiektu		Poniec dz.148 i 136/E Adres	
ELEWACJA WSCHODNIA Przedmiot rysunku		Gmina Poniec Inwestor	
Projektant:	mgr inż. Janusz Zajac upr. 881/86/Lo spec.konstr.-bud.	Skala:	1:50
Data :	05.2008	Nr rys.:	9

37



MODUŁOWY SYSTEM ZAPLECZA BOISK SPORTOWYCH "ORLIK 2012"-ADAPTACJA Nazwa obiektu		Poniec dz.448 i 436/6 Adres	
ELEWACJA ZACHODNIA Przedmiot rysunku		Gmina Poniec Inwestor	
Projektant:	mgr inż. Janusz Zajac upr. 881/86/Lo spec. konstr.-bud.	Skala: 1:50 Nr rys.: 10	Inwestor
Data :	05.2008		

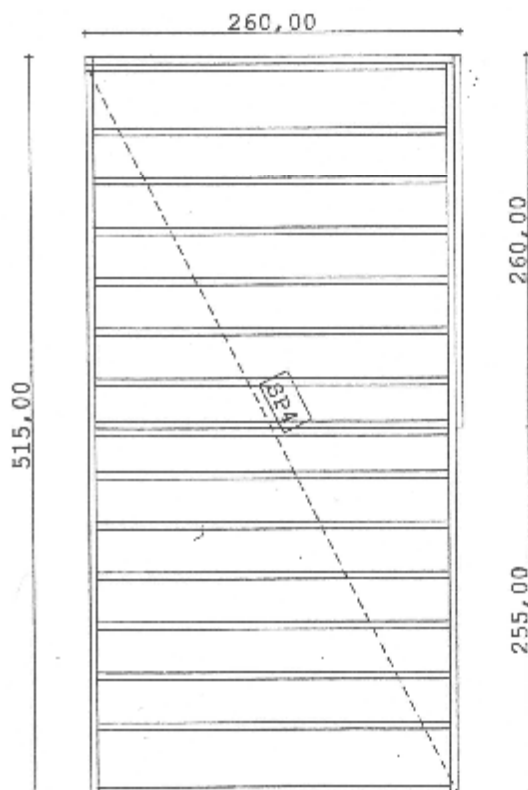
38

Warstwowy panel podłogowy  
wewnątrz pomieszczeń  
( drewniane lub stalowe włknwnty  
konstrukcyjne o wymiarze 5x15)

2,20 - płyta OSB, wytrzymałość główna  
na zginanie; oś główna 26N/mm<sup>2</sup>  
0,002 - folia paroizolacyjna stabilizowana  
( opór dyfuzyjny SD 600 )

15,00 - wełna mineralna (0,035 W/m<sup>2</sup>K)  
obciążenie charakterystyczne ciężarem  
własnym 0,40 kN/m<sup>3</sup>) montowana  
pomiędzy konstrukcję drewnianą  
z elementów 5x15

0,01 - blacha stalowa ocynkowana



ILOŚĆ SZT.1

MODUŁOWY SYSTEM ZAPLECZA BOISK SPORTOWYCH "ORLIK 2012" - ADAPTACJA : Nazwa obiektu		Poniec dz. 448 i 456/6 Adres	
PANEL PODŁOGOWY SP4 Przedmiot rysunku		Gmina Poniec IAG Inwestor	
Projektant:	mgr inż. Janusz Zajac upr. 881/85/Lo spec. konstr.-bud.	Skala:	1:50
Data :	05.2008	Nr rys.:	11

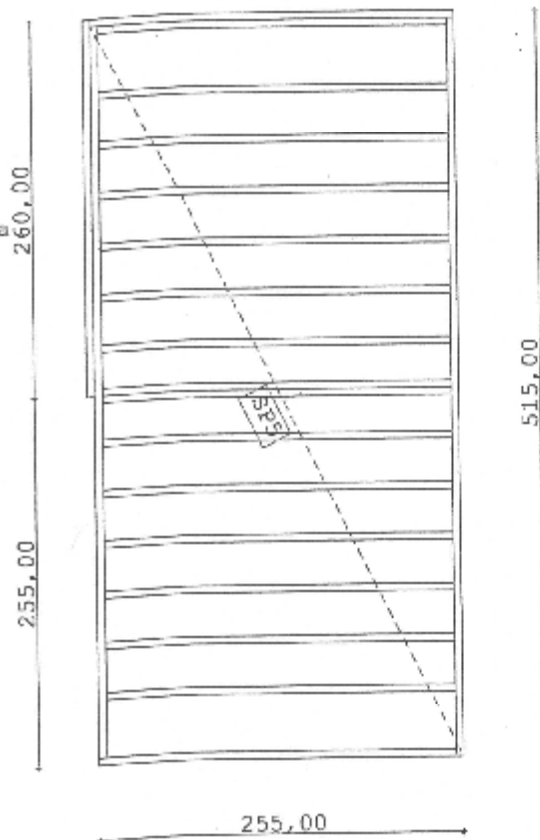
Warstwowy panel podłogowy  
wewnątrz pomieszczeń  
( drewniana lub stalowe włknwnty  
konstrukcyjne o wymiarze 5x15)

2,20 - płyta OSB, wytrzymałość główna  
na zginanie; oś główna 26N/mm<sup>2</sup>

0,002 - folia paroizolacyjna stabilizowana  
( opór dyfuzyjny SD 600 )

15,00 - wełna mineralna (0,035 W/π2K)  
obciążenie charakterystyczne ciężarem  
własnym 0,40 kN/m<sup>3</sup>) montowana  
pomiędzy konstrukcję drewnianą  
z elementów 5x15

0,01 - blacha stalowa ocynkowana



ILOŚĆ SZT.1

MODUŁOWY SYSTEM ZAPLECZA BOISK SPORTOWYCH "ORLIK 2012" - ADAPTACJA Nazwa obiektu		Poniec dz.448 i 436/6 Adres	
PANEL PODŁOGOWY SP5 Przedmiot rysunku		Główny Poniec Inwestor	
Projektant:	mgr inż. Janusz Zajac upr. 881/B6/Lo spec.konstr.-bud.	Skala:	1:50
Data :	05.2008	Rys.:	12

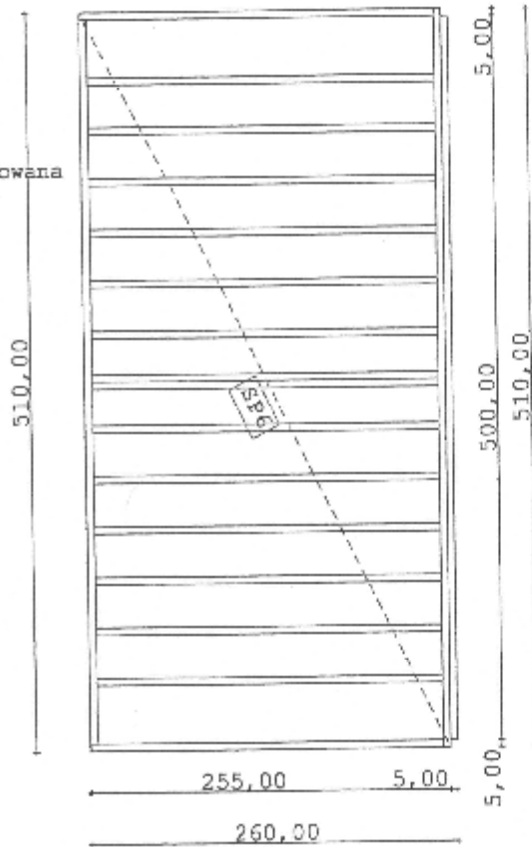
40

Warstwowy panel podłogowy  
 wewnątrz pomieszczeń  
 ( drewniane lub stalowe wlvwvnty  
 konstrukcyjne o wymiarze 5x15)

2,20 - płyta OSB, wytrzymałość główna  
 na zginanie; oś główna 26N/mm<sup>2</sup>  
 0,002 - folia parocizolacyjna stabilizowana  
 ( opór dyfuzyjny SD 600 )

15,00 - wełna mineralna (0,035 W/m<sup>2</sup>K)  
 obciążenie charakterystyczne ciężarem  
 własnym 0,40 kN/m<sup>3</sup>) montowana  
 pomiędzy konstrukcję drewniana  
 z elementów 5x15

0,01 - blacha stalowa ocynkowana



ILOŚĆ SZT.1

MODUŁOWY SYSTEM ZAPLECZA BOISK SPORTOWYCH "ORLIK 2012" - ADAPTACJA Nazwa obiektu		Poniec dz. 448 i 426/6 Adres	
PANEL PODŁOGOWY SP6 Przedmiot rysunku		Gmina Poniec Inwestor	
Projektant:	mgr inż. Janusz Zajac upr. 881/86/Lo spec.konstr.-bud.	JANUSZ ZAJAC mgr inż. budowl. nr ewid. upr. 881/86/Lo i 116/86/Lo	Skala: 1:50
Data :	05.2008	Nr Lys.:	13

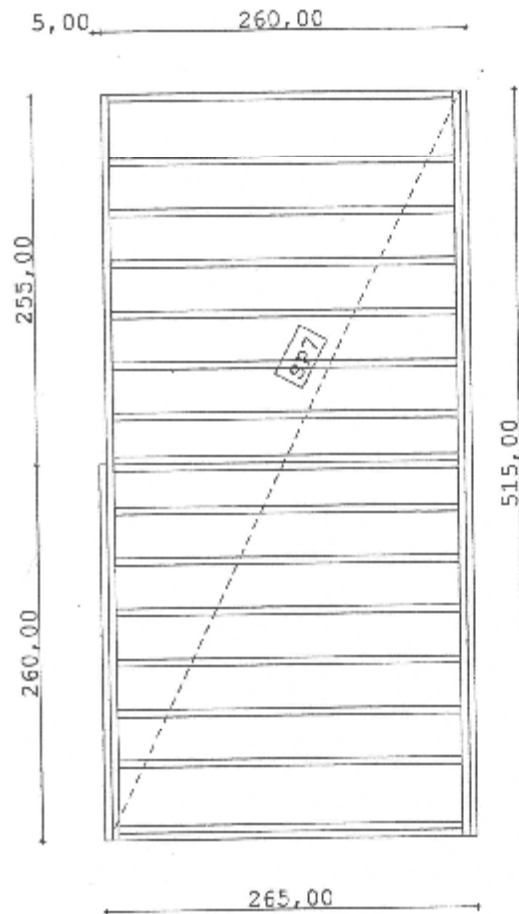


Warstwowy panel podłogowy  
 wewnątrz pomieszczeń  
 ( drewniane lub stalowe wlvmmnty  
 konstrukcyjne o wymiarze 5x15)

2,20 - płyta OSB, wytrzymałość główna  
 na zginanie; oś główna 26N/mm<sup>2</sup>  
 0,002 - folia parciezolacyjna stabilizowana  
 ( opór dyfuzyjny SD 600 )

15,00 - wełna mineralna (0,035 W/m<sup>2</sup>K)  
 obciążenie charakterystyczne ciężarem  
 własnym 0,40 kN/m<sup>3</sup>) montowana  
 pomiędzy konstrukcję drewnianą  
 z elementów 5x15

0,01 - blacha stalowa ocynkowana



ILOŚĆ SZT.1

MODUŁOWY SYSTEM ZAPLECZA BOISK SPORTOWYCH "ORLIK 2012" - ADAPTACJA Nazwa obiektu		Poniec dz.148 i 149E/6 Adres	
PANEL PODŁOGOWY SP7 Przedmiot rysunku		Gmina Poniec Inwestor	
Projektant:	mgr inż. Janusz Zajac upr.881/86/Lo spec.konstr.-bud.	Skala:	1:50
Data :	05.2008	Nr rys.:	14

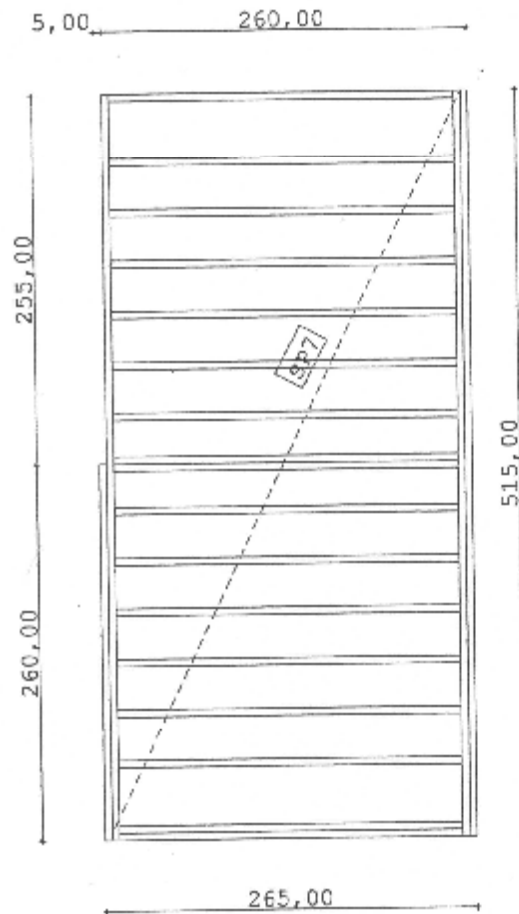
42

Warstwowy panel podłogowy  
 wewnątrz pomieszczeń  
 ( drewniane lub stalowe wlvmmnty  
 konstrukcyjne o wymiarze 5x15)

2,20 - płyta OSB, wytrzymałość główna  
 na zginanie; oś główna 26N/mm<sup>2</sup>  
 0,002 - folia parciezolacyjna stabilizowana  
 ( opór dyfuzyjny SD 600 )

15,00 - wełna mineralna (0,035 W/m<sup>2</sup>K)  
 obciążenie charakterystyczne ciężarem  
 własnym 0,40 kN/m<sup>3</sup>) montowana  
 pomiędzy konstrukcję drewnianą  
 z elementów 5x15

0,01 - blacha stalowa ocynkowana



ILOŚĆ SZT.1

MODUŁOWY SYSTEM ZAPLECZA BOISK SPORTOWYCH "ORLIK 2012" - ADAPTACJA Nazwa obiektu		Poniec dz.148 i 149E/6 Adres	
PANEL PODŁOGOWY SP7 Przedmiot rysunku		Gmina Poniec Inwestor	
Projektant:	mgr inż. Janusz Zajac upr.881/86/Lo spec.konstr.-bud.	Skala:	1:50
Data :	05.2008	Nr rys.:	14

42

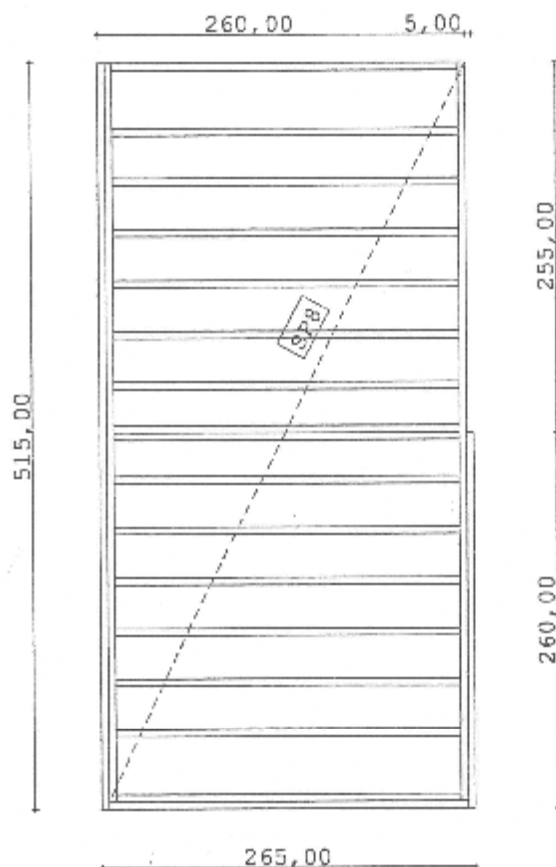
Warstwowy panel podłogowy  
wewnątrz pomieszczeń  
(drewniane lub stalowe włwawnty  
konstrukcyjne o wymiarze 5x15)

2,20 - płyta OSB, wytrzymałość główna  
na zginanie;  $\sigma_s$  główna 26N/mm<sup>2</sup>

0,002 - folia paroizolacyjna stabilizowana  
(opór dyfuzyjny SD 600)

15,00 - wełna mineralna (0,035 W/m<sup>2</sup>K)  
obciążenie charakterystyczne ciężarem  
własnym 0,40 kN/m<sup>3</sup>) montowana  
pomiędzy konstrukcją drewnianą  
z elementów 5x15

0,01 - blacha stalowa ocynkowana



ILOŚĆ SZT.1

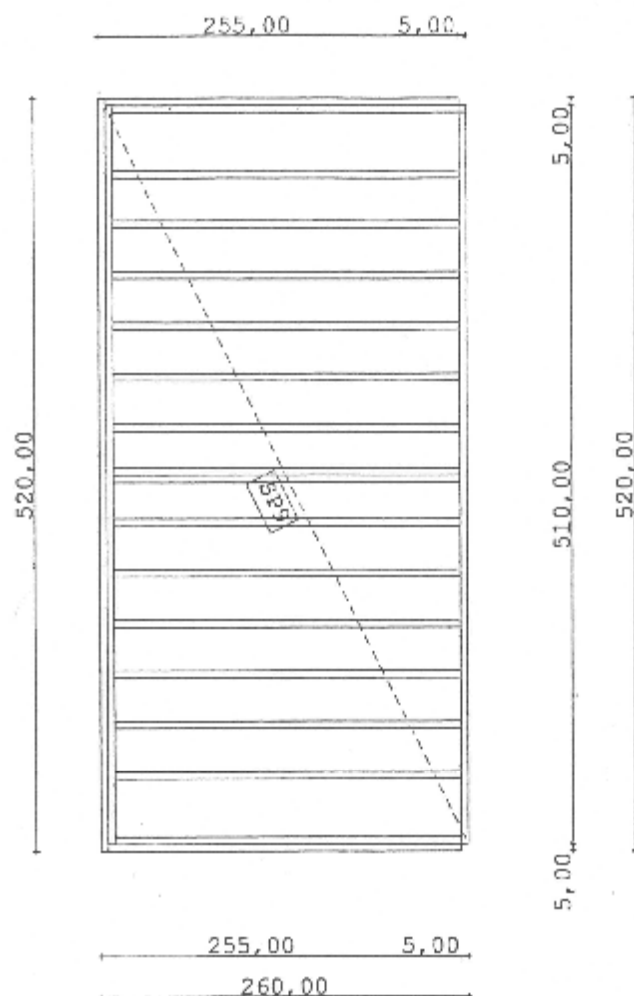
MODUŁOWY SYSTEM ZAPLECZA BOISK SPORTOWYCH "ORLIK 2012" - ADAPTACJA Nazwa obiektu		Poniec dz.448 i 436/6 Adres	
PANEL PODŁOGOWY SP8 Przedmiot rysunku		Gmina Poniec Inwestor	
Projektant:	mgr inż. Janusz Zajac upr. 981/86/Le spec.konstr.-bud.	Skala:	1:50
Data:	05.2008	nr rys.:	15

Warstwowy panel podłogowy  
wewnątrz pomieszczeń  
( drewniane lub stalowe wstawki  
konstrukcyjne o wymiarze 5x15)

2,20 - płyta OSB, wytrzymałość główna  
na zginanie; oś główna 26N/mm<sup>2</sup>  
0,002 - folia paroizolacyjna stabilizowana  
( opór dyfuzyjny SD 600 )

15,00 - wełna mineralna (0,035 W/m<sup>2</sup>K)  
obciążenie charakterystyczne ciężarem  
własnym 0,40 kN/m<sup>3</sup>) montowana  
pomiędzy konstrukcję drewnianą  
z elementów 5x15

0,01 - blacha stalowa ocynkowana



ILOŚĆ SZT.1

MODUŁOWY SYSTEM ZAPLECZA BOISK SPORTOWYCH "ORLIK 2012" - ADAPTACJA Nazwa obiektu		Poniec Os.448 i 436/6 Adres	
PANEL PODŁOGOWY SP9 Przedmiot rysunku		Gmina Poniec Inwestor	
Projektant:	mgr inż. Janusz Bajso upr. 881/86/Lo spec. konstr.-bud.	Skala:	1:50
Data :	05.2008	Nr rys.:	16

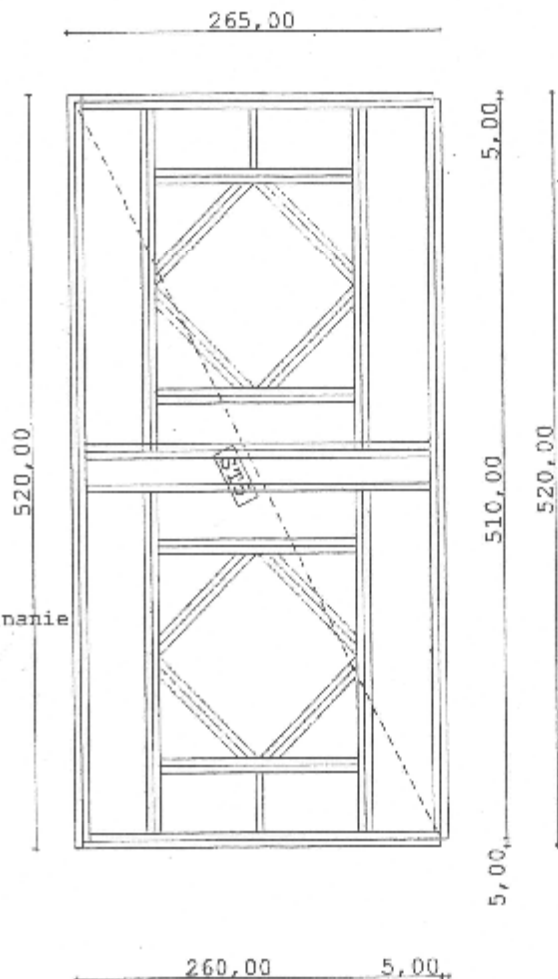
Warstwowy panel stropowo-dachowy, drewniane lub stalowe elementy konstrukcyjne o wymiarze 5x15 + nadbitki do wyprofilowania spadku 2%. Element z czterema elementami attykowymi o wymiarach 10x15 nadbijanymi po połączeniu wszystkich modułów

1,80 - płyta OSB 3, wytrzymałość główna na zginanie, oś główna 20N/mm<sup>2</sup>

10,00 - wełna mineralna ( 0,035W/m<sup>2</sup>K) obciążenie charakterystyczne ciężarem własnym 0,40kN/m<sup>3</sup>, montowana pomiędzy konstrukcją drewnianą z elementów o wym. 5x15

0,002 - folia paroizolacyjna stabilizowana ( opór dyfuzyjny SD 600)

1,20 - płyta OSB 3, wytrzymałość główna na zginanie oś główna 20N/mm<sup>2</sup>



ILOŚĆ SZT.1

MODUŁOWY SYSTEM ZAPLECZA BOISK SPORTOWYCH "ORLIK 2012" - ADAPTACJA Nazwa obiektu		Poniec dz.449 i 436/6 Adres	
PANEL STROPOWO-DACHOWY ST5 Przedmiot rysunku		Gmina Poniec Inwestor	
Projektant:	mgr inż. Janusz Szajac upr.861/86/Lo spec.konstr.-bud.	Skala:	1:50
Data :	05.2008	Nr rys.:	17

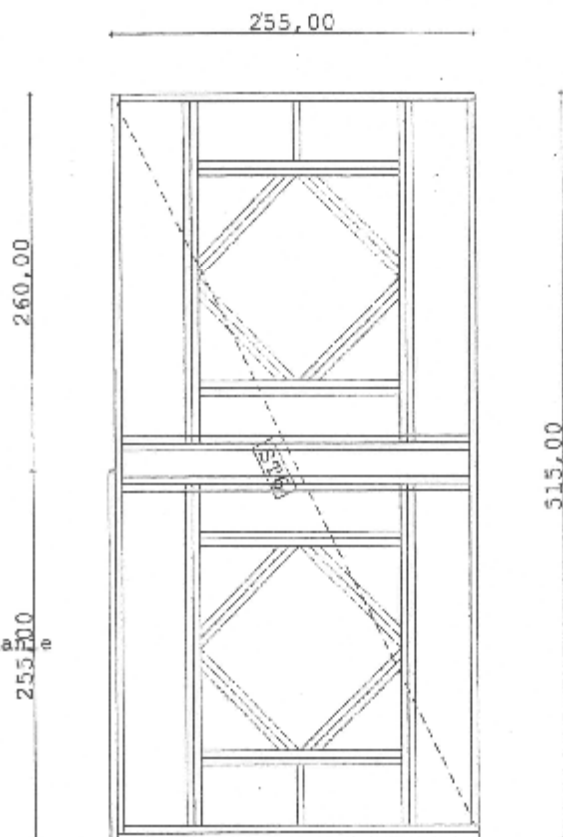
Warstwowy panel stropowo-dachowy, drewniane lub stalowe elementy konstrukcyjne o wymiarze 5x15 + nadbitki do wyprofilowania spadku 2%. Element z czterema elementami attykowymi o wymiarach 10x15 nadbijanymi po połączeniu wszystkich modułów

1,80 - płyta OSB 3, wytrzymałość główna na zginanie, oś główna 20N/mm<sup>2</sup>

10,00 - wełna mineralna ( 0,035W/m<sup>2</sup>K) obciążenie charakterystyczne ciężarem własnym 0,40kN/m<sup>3</sup>, montowana pomiędzy konstrukcję drewnianą z elementów o wym. 5x15

0,002 - folia paroizolacyjna stabilizowana ( opór dyfuzyjny SD 600)

1,20 - płyta OSB 3, wytrzymałość główna na zginanie oś główna 20N/mm<sup>2</sup>



260,00

ILOŚĆ SZT.1

MODUŁOWY SYSTEM ZAPLECZA BOISK SPORTOWYCH "ORLIK 2012" - ADAPTACJA Nazwa obiektu		Poniec dz. 448 i 436/6. Adres	
PANEL STROPOWO-DACHOWY ST6 Przedmiot rysunku		Gmina Poniec Inwestor	
Projektant:	mgr inż. Janusz Zajac upr. 881/86/Lo spec. konstr.-bud.	Skala:	1:50
Data :	05.2008	Nr rys.:	18

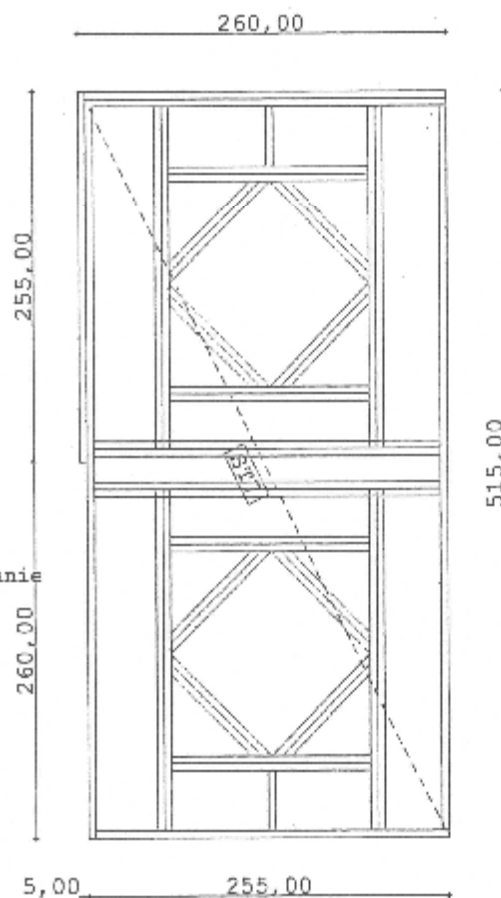
Warstwowy panel stropowo-dachowy, drewniane lub stalowe elementy konstrukcyjne o wymiarze 5x15 + nadbitki do wyprofilowania spądku 2%. Element z czterema elementami attykowymi o wymiarach 10x15 nadbijanymi po połączeniu wszystkich modułów

1,80 - płyta OSB 3, wytrzymałość główna na zginanie, oś główna 20N/mm<sup>2</sup>

10,00 - wełna mineralna ( 0,035W/m<sup>2</sup>K) obciążenia charakterystyczne ciężarem własnym 0,40kN/m<sup>3</sup>, montowana pomiędzy konstrukcję drewnianą z elementów o wym. 5x15

0,002 - folia paroizolacyjna stabilizowana ( opór dyfuzyjny SD 600)

1,20 - płyta OSB 3, wytrzymałość główna na zginanie oś główna 20N/mm<sup>2</sup>



ILOŚĆ SZT.1

MODUŁOWY SYSTEM ZAPLECZA BOISK SPORTOWYCH "ORLIK 2012" - ADAPTACJA Nazwa obiektu		Poniec dz. 448 - 456/6 Adres	
PANEL STROPOWO-DACHOWY ST7 Przedmiot rysunku		Gmina Poniec Inwestor	
Projektant:	mgr inż. Janusz Zajac upr. 881/86/Lo spec. konstr. -bud.	Skala:	1:50
Data :	05.2008	Nr rys.:	19

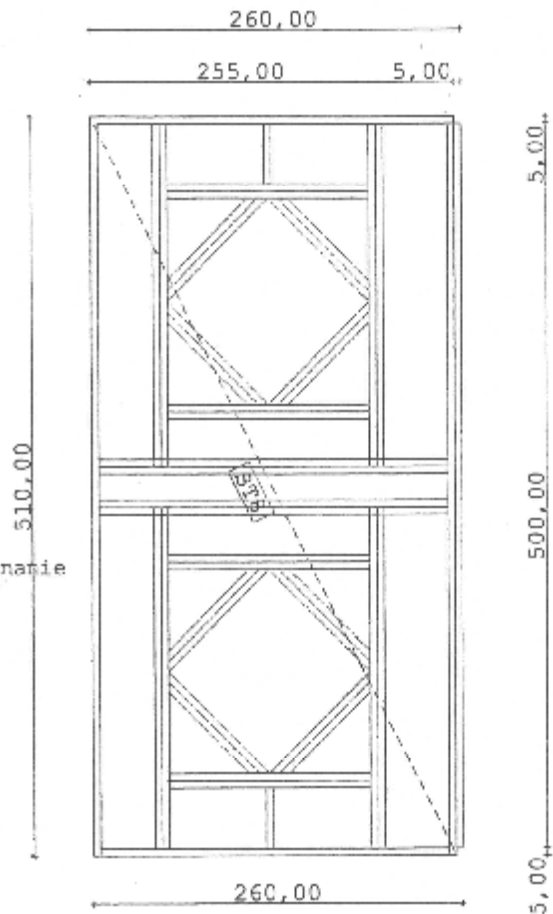
Warstwowy panel stropowo-dachowy,  
 drewniane lub stalowe elementy konstrukcyjne  
 o wymiarze 5x15 + nadbitki do wyprofilowania  
 spadku 2%. Element z czterema elementami  
 attykowymi o wymiarach 10x15 nadbijanymi po  
 połączeniu wszystkich modułów

1,80 - płyta OSB 3, wytrzymałość główna  
 na zginanie,  $\sigma_s$  główna 20N/mm<sup>2</sup>

10,00 - wełna mineralna ( 0,035W/m<sup>2</sup>K)  
 obciążenie charakterystyczne ciężarem  
 własnym 0,40kN/m<sup>3</sup>, montowana pomiędzy  
 konstrukcję drewnianą z elementów o wym.  
 5x15

0,002 - folia paroizolacyjna stabilizowana  
 ( opór dyfuzyjny SD 600)

1,20 - płyta OSB 3, wytrzymałość główna na zginanie  
 $\sigma_s$  główna 20N/mm<sup>2</sup>



IŁOŚĆ SZT.1

MODUŁOWY SYSTEM ZAPLECZA BOISK SPORTOWYCH "ORLIK 2012" - ADAPTACJA Nazwa obiektu		Poniec dz.415 1 436/6 Adres	
PANEL STROPOWO-DACHOWY ST8 Przedmiot rysunku		Gmina Poniec Inwestor	
Projektant:	mgr inż. Janusz Zajac upr.881/86/Lo spec.konstr.-bud.	Skala:	1:50
Data :	05.2008	Nr rys.:	20



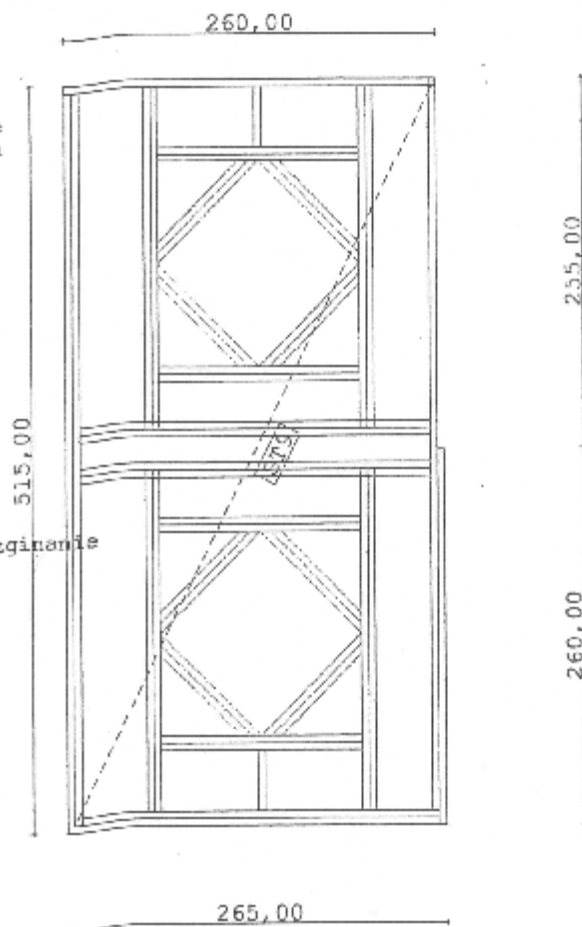
Warstwowy panel stropowo-dachowy,  
 drewniane lub stalowe elementy konstrukcyjne  
 o wymiarze 5x15 + nadbitki do wyprofilowania  
 spadku 2%. Element z czterema elementami  
 attykowymi o wymiarach 10x15 nadbijanymi po  
 połączeniu wszystkich modułów

1,80 - płyta OSB 3, wytrzymałość główna  
 na zginanie, oś główna 20N/mm<sup>2</sup>

10,00 - wełna mineralna (0,035W/m<sup>2</sup>K)  
 obciążenie charakterystyczne ciężarem  
 własnym 0,40kN/m<sup>3</sup>, montowana pomiędzy  
 konstrukcją drewnianą z elementów o wym.  
 5x15

0,002 - folia paroizolacyjna stabilizowana  
 (opór dyfuzyjny SD 600)

1,20 - płyta OSB 3, wytrzymałość główna na zginanie  
 oś główna 20N/mm<sup>2</sup>



ILOŚĆ SZT.1

MODUŁOWY SYSTEM ZAPLECZA BOISK SPORTOWYCH "ORLIK 2012" - ADAPTACJA Nazwa obiektu		Poniec 02.448 1 436/6	
PANEL STROPOWO-DACHOWY ST9 Przedmiot rysunku		Adres Gmina Poniec	
Projektant:	mgr inż. Janusz Zajac upr. 891/86/Lo spec. konstr. - bud.	Skala:	1:50
Data :	05.2008	Nr rys.:	21

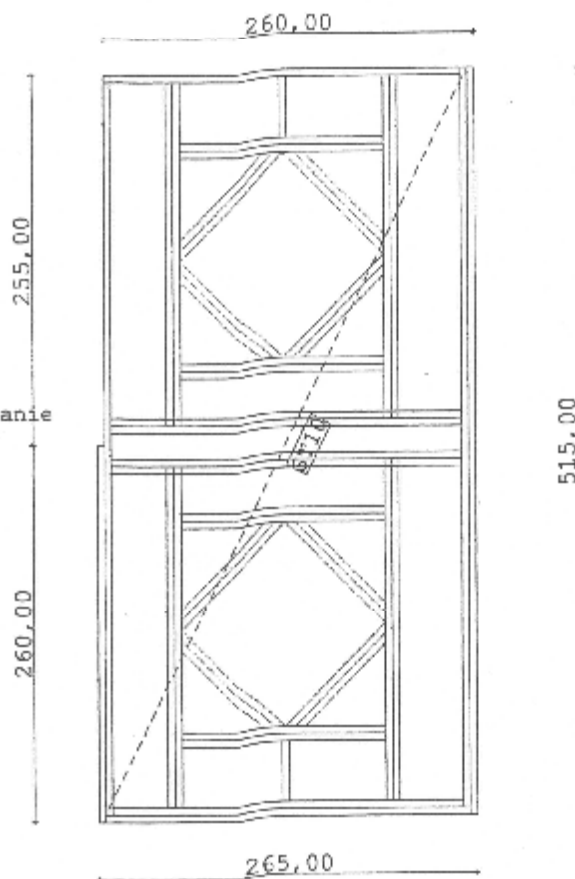
Warstwowy panel stropowo-dachowy, drewniane lub stalowe elementy konstrukcyjne o wymiarze 5x15 + nadbitki do wyprofilowania spadku 2%. Element z czterema elementami attykowymi o wymiarach 10x15 nadbijanymi po połączeniu wszystkich modułów

1,80 - płyta OSB 3, wytrzymałość główna na zginanie, oś główna 20N/mm<sup>2</sup>

10,00 - wełna mineralna ( 0,035W/m<sup>2</sup>K) obciążenie charakterystyczne ciężarem własnym 0,40kN/m<sup>3</sup>, montowana pomiędzy konstrukcją drewnianą z elementów o wym. 5x15

0,002 - folia paroizolacyjna stabilizowana ( opór dyfuzyjny SD 600)

1,20 - płyta OSB 3, wytrzymałość główna na zginanie oś główna 20N/mm<sup>2</sup>



ILOŚĆ SZT.1

MODUŁOWY SYSTEM ZAPLECZA BOISK SPORTOWYCH "ORLIK 2012" - ADAPTACJA Nazwa obiektu		Poniec dz.443 i 436/6 Adres	
PANEL STROPOWO-DACHOWY ST10 Przedmiot rysunku		Gmina Poniec Inwestor	
Projektant:	mgr inż. Janusz Zajac upr.881/96/Lo spec.konstr.-bud.	Skala:	1:50
Data :	05.2008	Nr rys.:	22

50