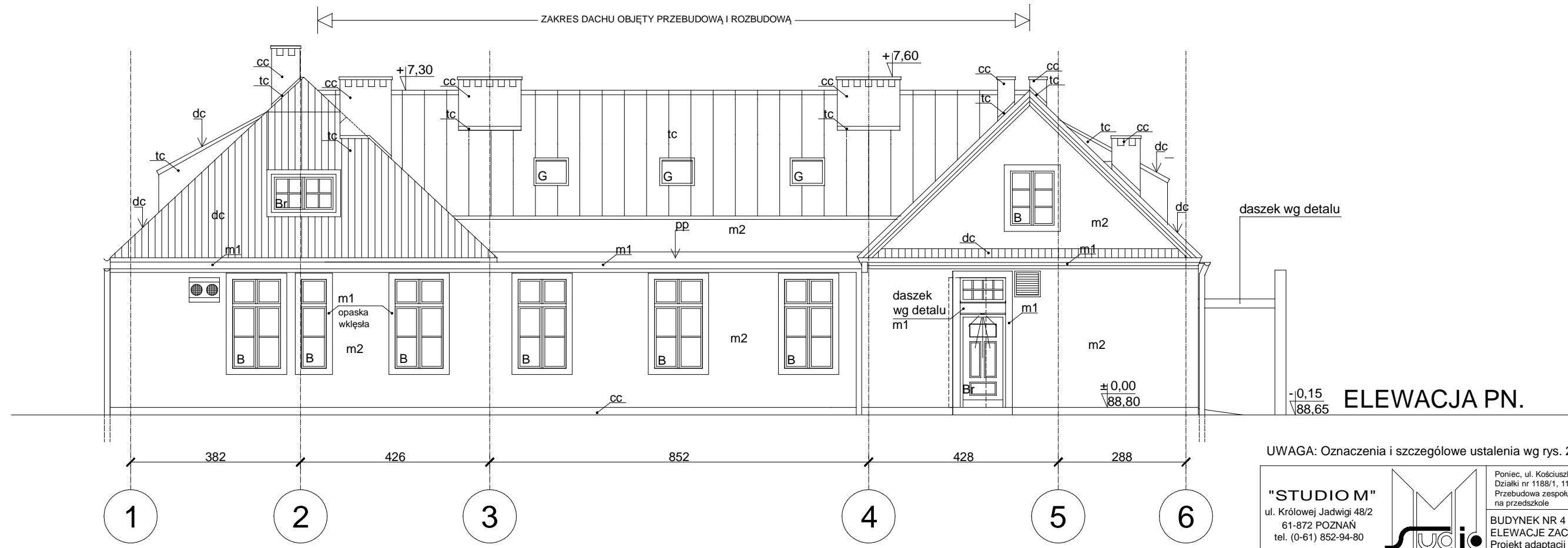


ELEWACJA ZACH.



ELEWACJA PN.

UWAGA: Oznaczenia i szczegółowe ustalenia wg rys. 25

<p>"STUDIOM" ul. Królowej Jadwigi 48/2 61-872 POZNAŃ tel. (0-61) 852-94-80</p>		<p>Poniec, ul. Kościuszki 7 Działki nr 1188/1, 1188/2, 1188/5, 1188/6 Przebudowa zespołu budynków poszpitalnych na przedszkole</p>	<b>A</b>	<b>PB</b>
			<p>BUDYNEK NR 4 ELEWACJE ZACH. I PD. Projekt adaptacji</p>	
<p>Autor: Upr. nr GT-10/76/P11, spec. architektoniczna Opracowanie: Sprawdzający: Upr. nr 161/86/PW, spec. architektoniczna</p>		<p>arch. Andrzej Maciej Maleszka arch. Wojciech Skórzewski arch. Małgorzata Fornalczyk</p>		<b>24</b>