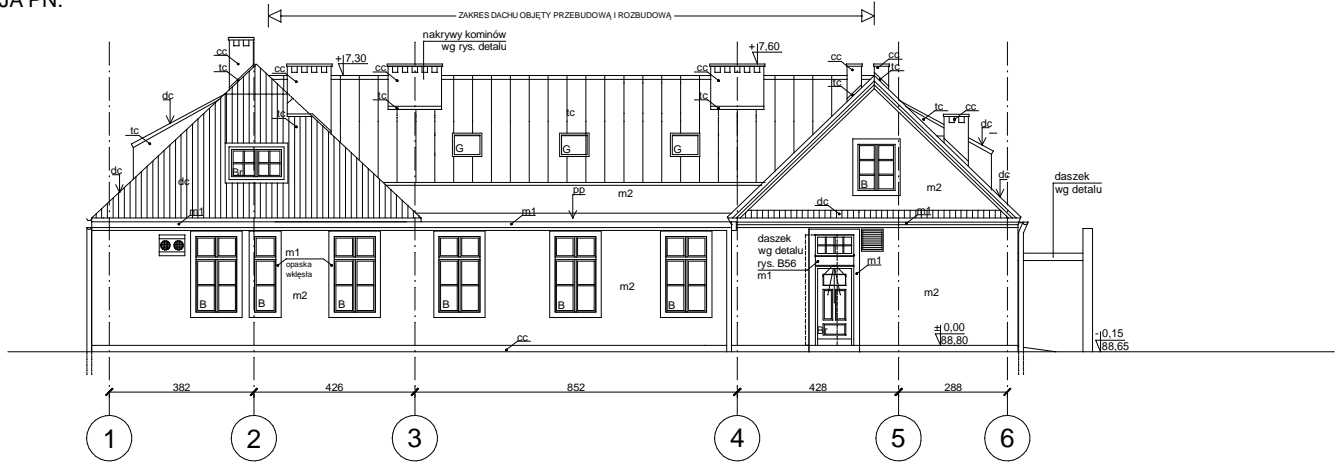
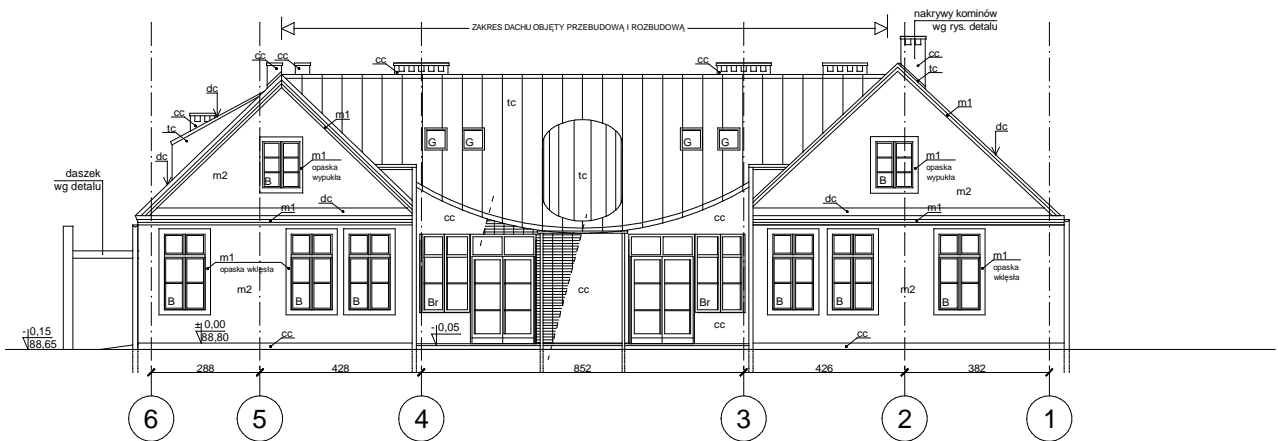


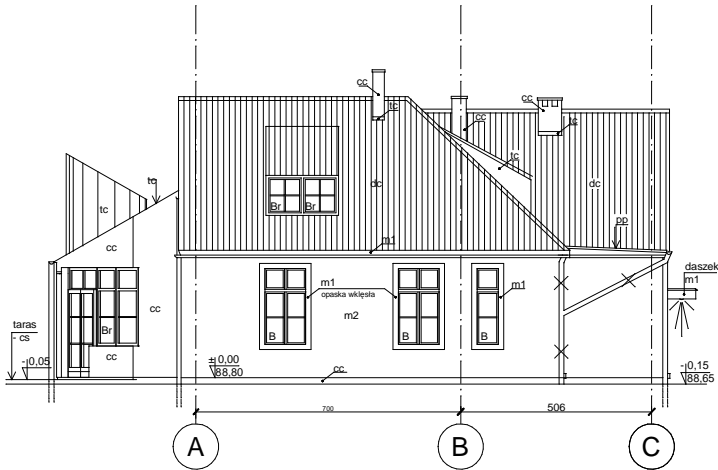
ELEWACJA PN.



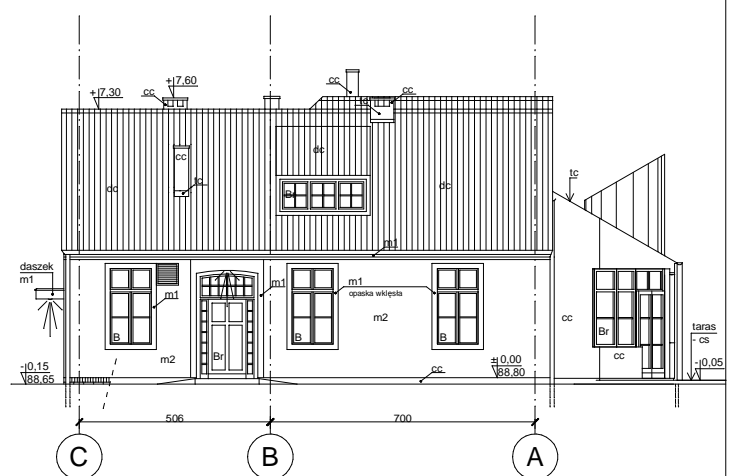
ELEWACJA PD.



ELEWACJA WSCH.



ELEWACJA ZACH.



**Wykończenie powierzchni elewacji:**

W zależności od miejsca występowania projektuje się różne materiały o kilku kolorach.

**LEGENDA:**

**Pokrycia dachu:**

- tc - pokrycie i opierzenia z blachy tytan-cynk szarej
- dc - pokrycie z dachówki ceramicznej - karpówki w kolorze ceglastym
- pp - papa z posypką żwirową w kolorze grafitowym

**Okladziny ścian zewnętrznych:**

- cs - okładzina ceramiczna w kolorze szarym
- cc - okładzina ceramiczna lub z cegły w kolorze czerwonym (ceglastym)

**Tynki zewnętrzne:**

- m - tynki mineralne, faktura - jak istniejąca na kaplicy w kolorach:
- m1 - kolor biały (np. S0502-Y/ S 0502-G50Y) - jak istniejąca na kaplicy
- m2 - kolor jasnopiaskowy (np. S1020-Y40R/ S 0530-Y20R) - jak istn. na kaplicy
- węgierek otworu okiennego i drzwiowego w kolorze ściany obok

**Stołarka i ślusarka o kolorach:**

- B - kolor biały (RAL 9003 lub RAL 9010)
- Br - kolor brązowo-kasztanowy (RAL 8015 lub 8012)
- G - kolor szary jasny (RAL 7040 lub 7036)

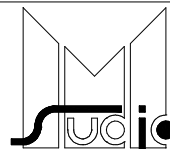
**Obróbki dekarские:**

- Parapety zewnętrzne - blacha tytan-cynk szara i ceramiczne (cs)
- Rynny, rury spustowe, opierzenia - z materiału, z jakiego jest wykonane pokrycie blaszane (tc) w jego kolorze, tj. szarym.
- Kratki ścienne wentylacji w kolorze ściany lub pokrycia na jakim się znajdują

**UWAGA:** Dokładne opisanie wzornika kolorów nastąpi w czasie ustalania producenta materiałów, z których będzie wykonana elewacja.

**"STUDIOM"**

ul. Królowej Jadwigi 48/2  
61-872 POZNAŃ  
tel. (0-61) 852-94-80



Autor: Upr. nr GT-10/76/PII, spec. architektoniczna  
Opracowanie:  
Sprawdzający: Upr. nr 161/86/PW, spec. architektoniczna

Poniec, ul. Kościuszki 7  
Działki nr 1188/1, 1188/2, 1188/5, 1188/6  
Przebudowa zespołu budynków poszpitalnych na przedszkole

**BUDYNEK NR 4  
KOLORYSTYKA ELEWACJI  
Projekt adaptacji i rozbudowy**

arch. Andrzej Maciej Maleszka  
arch. Wojciech Skórzewski  
arch. Małgorzata Fomalczyk

**A PB**

**1:200 02.2013**

**25**