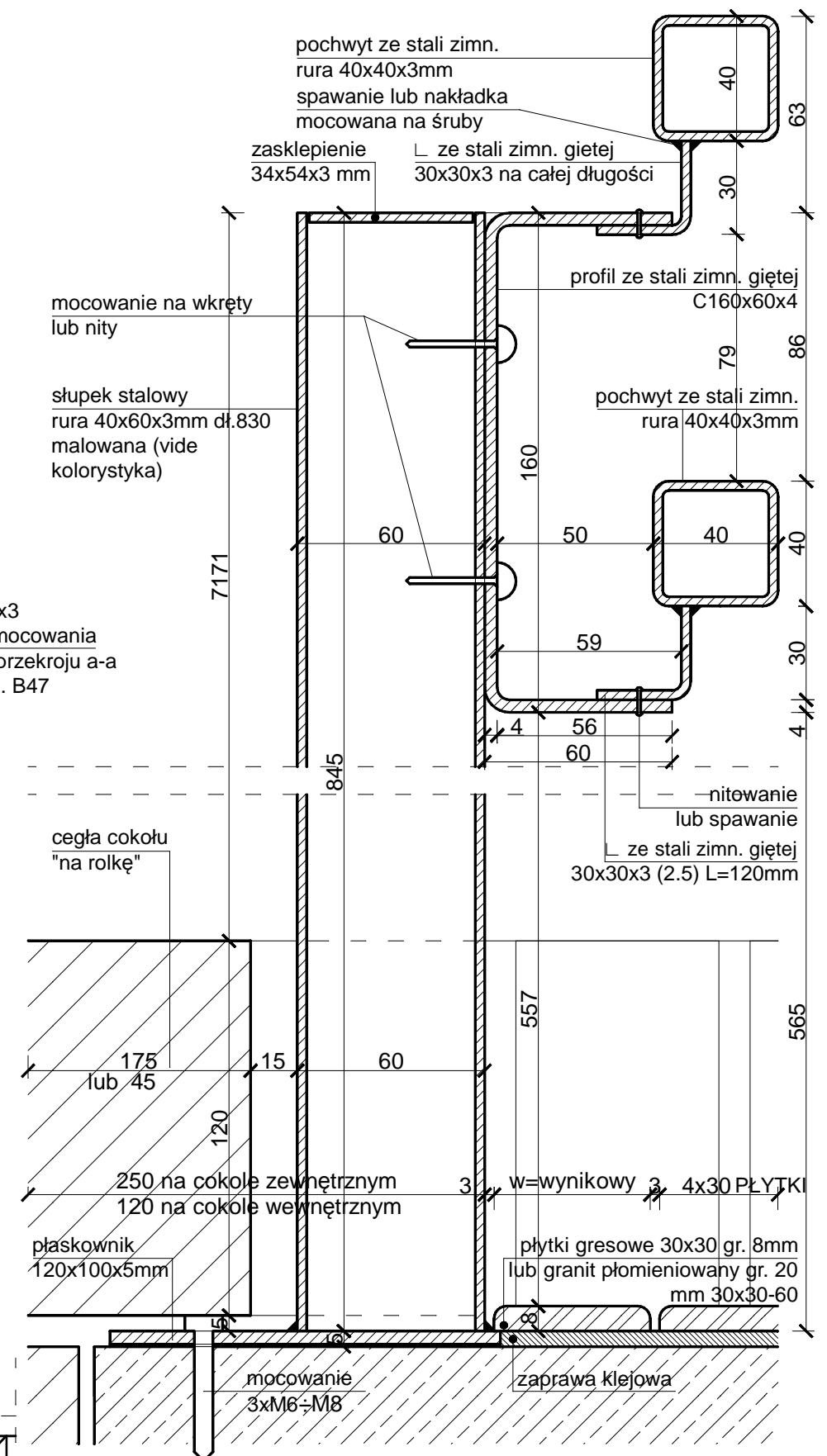
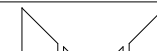


UWAGA:

1. Konstrukcja wg rys. K23-K26
2. Kolor G - kolorystyka elewacji wg rys. B18



detal balustrady - przekrój a-a 1:2

<p>"STUDIO M"</p> <p>ul. Królowej Jadwigi 48/2</p> <p>61-872 POZNAŃ</p> <p>tel. (0-61) 852-94-80</p>		<p>Poniec, ul. Kościuski 7</p> <p>Działki nr 1188/1, 1188/2, 1188/3</p> <p>Przebudowa zespołu budynków szpitalnych na przedszkole</p>	<p>B</p> <p>PW</p>
		<p>BUD. NR 3</p> <p>Balustrady zewnętrzne pochylni i schodów - wejście główne</p>	<p>1:50</p> <p>07.2012</p>
<p>Autor: Upr. nr GT-10/76/Pil</p> <p>Opracowanie:</p>		<p>arch. Andrzej Maciej Maleszka</p> <p>Adrianna Schöneich</p>	<p>B46</p>
<p>Sprawdzający: Upr. nr 161/86/PW</p>		<p>arch. Małgorzata Fornalczyk</p>	