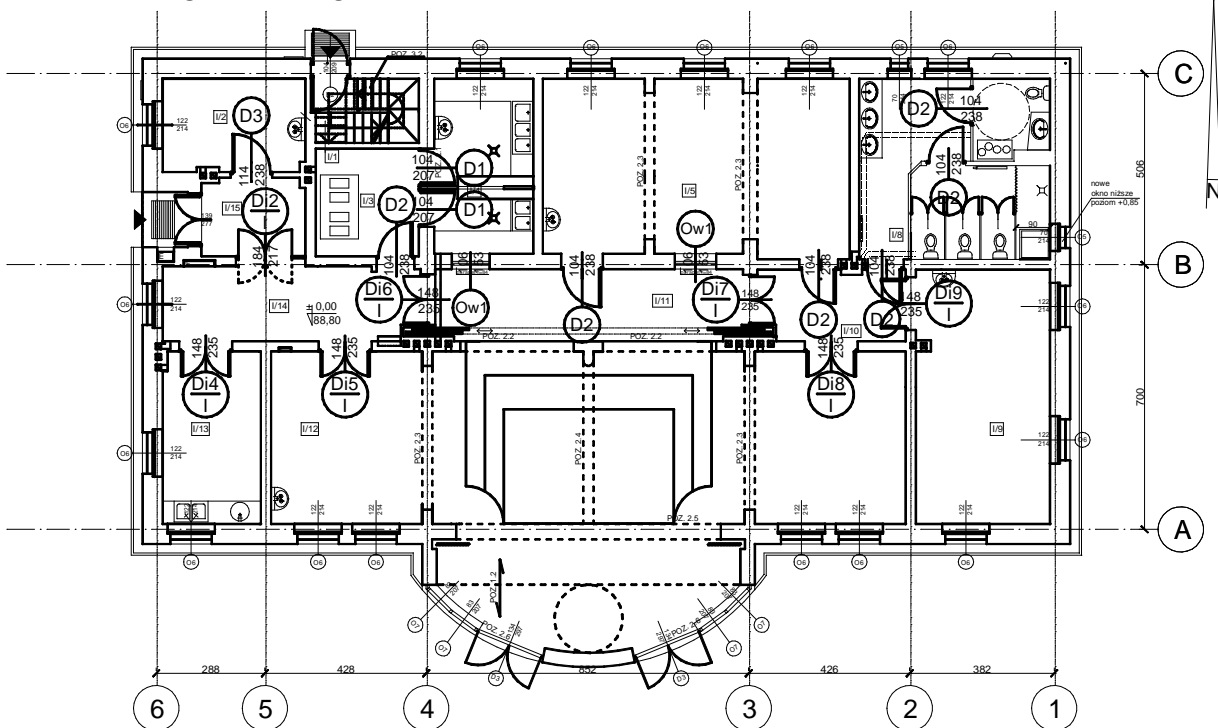
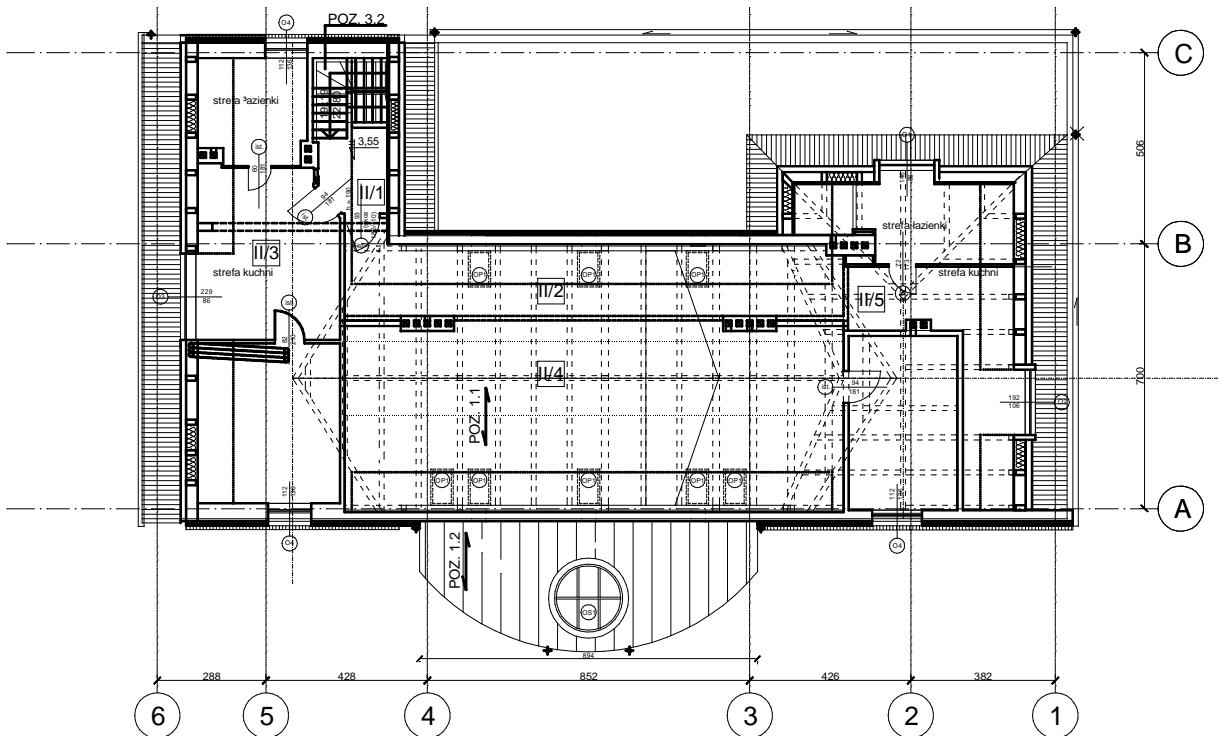


RZUT PARTERU



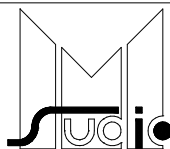
RZUT PODDASZA



UWAGI: vide rys. A7.I

"STUDIO M"

ul. Królowej Jadwigi 48/2
61-872 POZNAŃ
tel. (0-61) 852-94-80



Autor: Upr. nr GT-10/76/PII
Opracowanie:

Sprawdzający: Upr. nr 161/86/PW

Poniec, ul. Kościuszki 7
Działki nr 1188/1, 1188/2, 1188/3
Przebudowa zespołu budynków poszpitalnych
na przedszkole

BUD. NR 4 - RZUTY - układ projekt.
Stołarka drzwiowa wewnętrzna - ustalenia
do zachowania, adaptacji i nowa

arch. Andrzej Maciej Maleszka
Adrianna Schöneich

arch. Małgorzata Fornalczyk

A PW

1:200 7.2012

A7.II