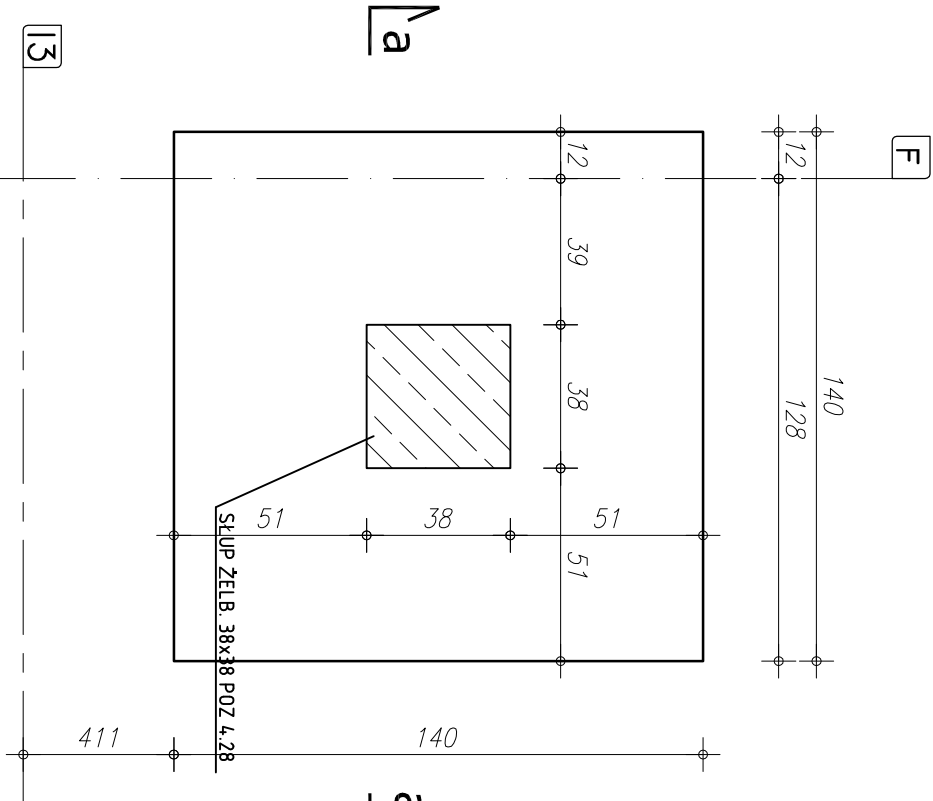
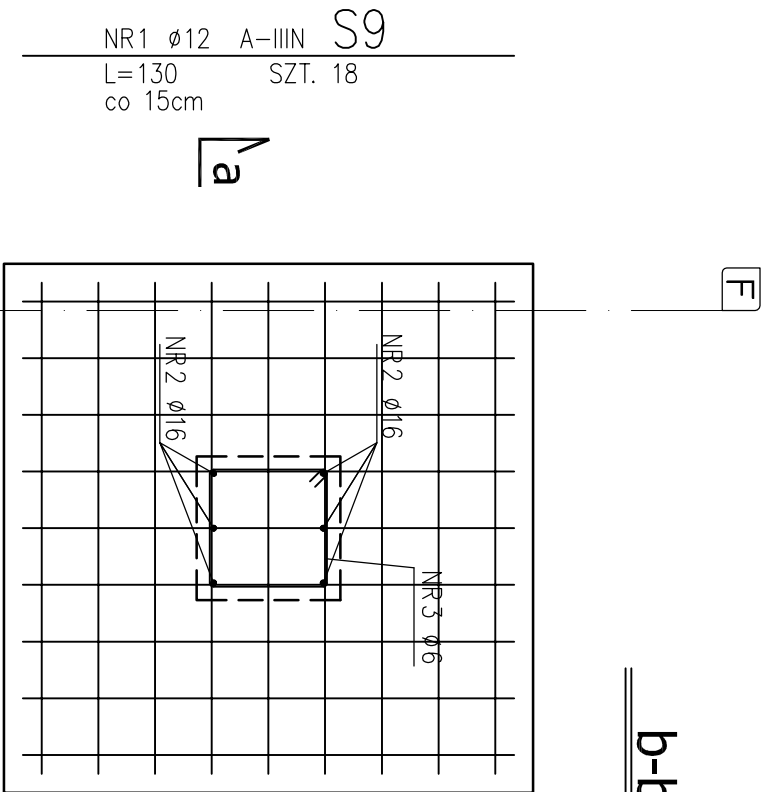


STOPA ŻELB. S9 szt.1  
SKALA 1:20

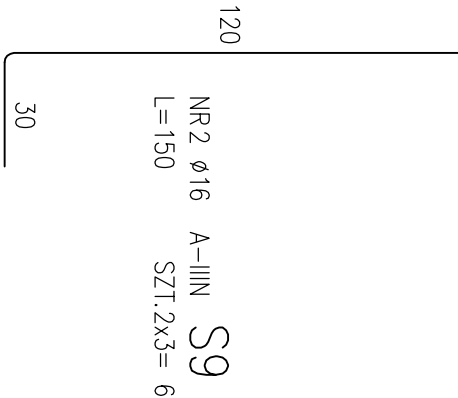
GEOMETRIA



ZBROJENIE STOPY

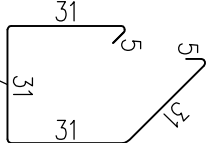


b-b



a-a

NR3  $\phi$  6 A-0 S9  
L=134 SZT.9  
co 12 cm



NR PRĘTA	RODZAJ STALI	DŁUGOŚĆ [cm]	LICZBA SZTUK	DŁUGOŚĆ ŁĄCZNA [m]		
				A-0 $\phi$ 6	A-IIIIN $\phi$ 12	A-IIIIN $\phi$ 16
STOPA	1	$\phi$ 12 A-IIIIN	130	18		23,40
	2	$\phi$ 16 A-IIIIN	150	6		9,00
	3	$\phi$ 6 A-0	134	9		
DŁUGOŚĆ RAZEM [m]				12,06	23,40	9,00
MASA JEDNOSTKOWA [kg/m]				0,222	0,888	1,578
MASA [kg]				2,68	20,78	14,20
MASA OGÓŁEM [kg]					37,66	
WYKONAĆ: x 1					37,66	

UWAGA! WSZYSTKIE WYMIARY PRĘTÓW PODANE SĄ W OSIACH PRĘTÓW

U W A G I:

- OTULENIE PRĘTÓW ZBROJENIA FUNDAMENTOWEGO 5,cm
- PRĘTY ŁĄCZYĆ NA DŁUGOŚĆ ZGODNIE Z WYMAGANI PN-B-03264
- IZOLACJE WG PROJEKTU ARCHITEKTONICZNEGO
- WYKOPY CHRONIĆ PRZED NAPIĘCIEM WOD OPADOWYCH I POWIERZCHNIOWYCH
- W PRZYPADKU NIEJASNOŚCI I WĄTPLIWOŚCI ORAZ STwierDZENIA INNYCH GRUNTÓW NIŻ PRZYJĘTO DO OBLICZEŃ (PD>0,50) NALEŻY SKONTAKTOWAĆ SIĘ Z PROJEKTANTEM.
- W PRZYPADKU WYSTĄPIENIA GRUNTÓW W DNIIE WYKOPU O SIŁZAGĘSZCZENIU MNIEJSZYM NIŻ ID<0,50 (OTWOR BADAWCZY NR 11), GRUNTY PIASZCZYSTE NALEŻY POWIERZCHNIOWO DOGĘŚCIĆ DO UZYSKANIA STOPYNIA ZAGĘSZCZENIA ID>0,50. DNO WYKOPU FUNDAMENTOWANEGO PODLEGA ODBIOROWI GEOTECHNICZNEMU
- W PRZYPADKU STWIERDZENIA (W TRAKCIE ROBÓT ZIEMNYCH W PROJEKTOWANYM POZIOMIE POSADOMIENIA ŁAW I STOP FUNDAMENTOWYCH) WYSTĘPOWANIE GRUNTÓW NIENOSYNYCH (NASYPY NIEKONTROLOWANE), NIE NALEŻY OBNIŻAĆ RZĘDNĄ POSADOMIENIA, A BRAKUJĄCĄ PRZESTRZEŃ WYPEŁNIĆ NASYPEM BUDOWLANYM Z PIASKU ZAGĘSZCZOBEDGO DO IS>0,95.
- PODCAZ ROBÓT ZBROJENIOWYCH PRZYSYPWAĆ BEDNARKĘ (INSTALACJA ODGRÓMOWA), WG PROJEKTU CZĘŚĆ ELEKTRYCZNA

RZUT FUNDAMENTÓW			
STOPA ŻELBETOWA S9			
COMPLEX-PROJEKT			
I. Wrześniewska & H. Marcinkowska			
64-000 KOŚCIAN UL. MARCINKOWSKIEGO 2a/1 tel. 65 512 39 53			
Obiekt	HALA WIDOWISKOWO-SPORTOWA		
Lokalizacja	PONIEC, UL. SZKOŁNA, DZ. NR 445, 446		
Inwestor	GINA PONIEC		
Temat/Skala PROJEKT WYKONAWCZY 1:20			
Projektant konstrukcja:	mgr inż. Marta Gibasiewicz Nr upr. WK/P/0221/P/OK/08	Data 07-2013	Podpis K-13
Sprawdzający konstrukcja:	mgr inż. Janusz Zając Nr upr. 881/86/Lo	Data 07-2013	Podpis