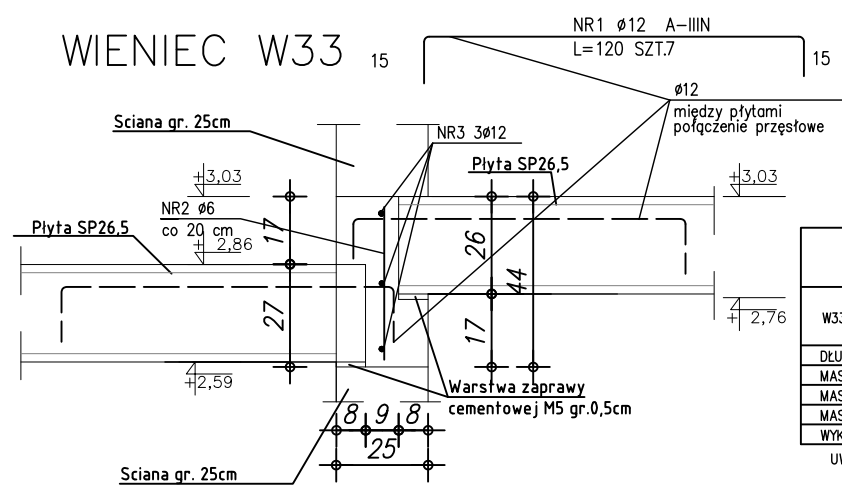


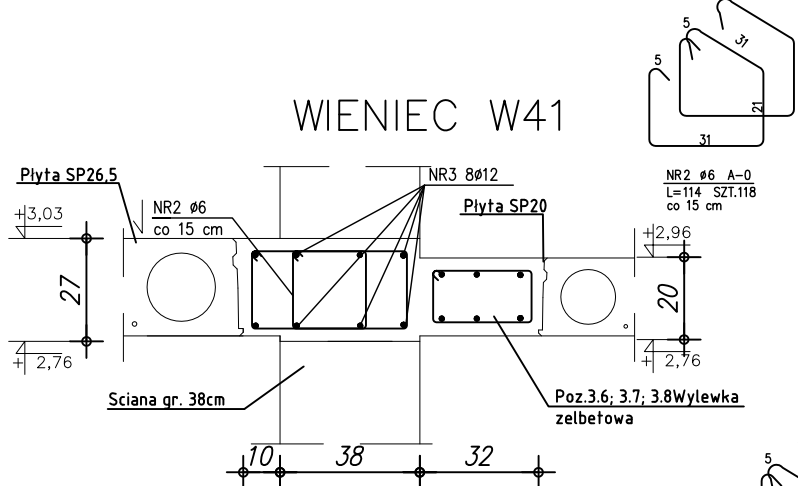
WIENIEC W33



| ZESTAWIENIE STALI | | | | | |
|-------------------------|--------------|--------------|--------------|--------------------|---------|
| NR PRZTA | RODZAJ STALI | DLUGOŚĆ [cm] | LICZBA SZTUK | DLUGOŚĆ ŁĄCZNA (m) | |
| | | | | A-0 | A-IIIIN |
| 1 | Ø12 A-IIIIN | 120 | 7 | 8,40 | |
| 2 | Ø6 A-0 | 40 | 17 | 6,80 | |
| 3 | Ø12 A-IIIIN | 380 | 4 | 15,20 | |
| DLUGOŚĆ RAZEM [m] | | | | 6,80 | 23,60 |
| MASA JEDNOSTKOWA [kg/m] | | | | 0,222 | 0,888 |
| MASA [kg] | | | | 1,51 | 20,96 |
| MASA OGÓŁEM [kg] | | | | | 22,47 |
| WYKONAĆ: x 1 | | | | | |

UWAGA! WSZYSTKIE WYMIARY PRĘTÓW PODANE SĄ W OSIACH PRĘTÓW

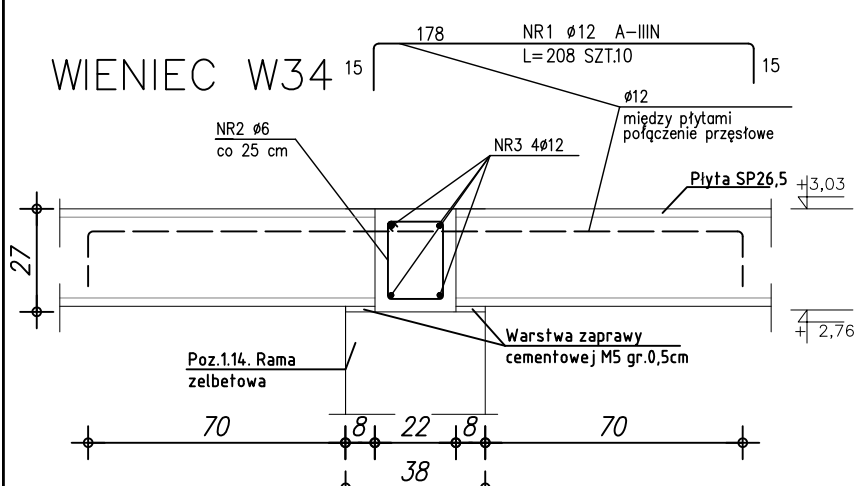
WIENIEC W41



| ZESTAWIENIE STALI | | | | | |
|-------------------------|--------------|--------------|--------------|--------------------|---------|
| NR PRZTA | RODZAJ STALI | DLUGOŚĆ [cm] | LICZBA SZTUK | DLUGOŚĆ ŁĄCZNA (m) | |
| | | | | A-0 | A-IIIIN |
| 2 | Ø6 A-0 | 114 | 118 | 134,52 | |
| 3 | Ø12 A-IIIIN | 1760 | 8 | | 140,80 |
| DLUGOŚĆ RAZEM [m] | | | | 134,52 | 140,80 |
| MASA JEDNOSTKOWA [kg/m] | | | | 0,222 | 0,888 |
| MASA [kg] | | | | 29,86 | 125,03 |
| MASA OGÓŁEM [kg] | | | | | 154,89 |
| WYKONAĆ: x 1 | | | | | |

UWAGA! WSZYSTKIE WYMIARY PRĘTÓW PODANE SĄ W OSIACH PRĘTÓW

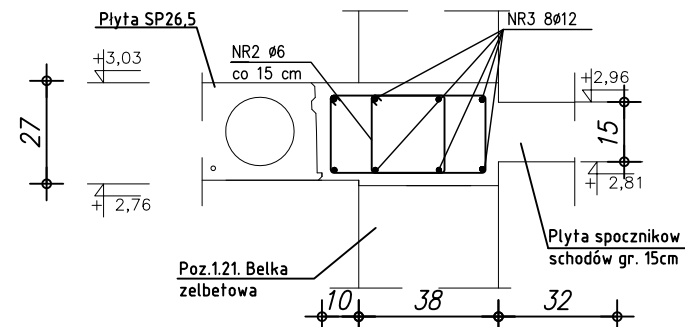
WIENIEC W34



| ZESTAWIENIE STALI | | | | | |
|-------------------------|--------------|--------------|--------------|--------------------|---------|
| NR PRZTA | RODZAJ STALI | DLUGOŚĆ [cm] | LICZBA SZTUK | DLUGOŚĆ ŁĄCZNA (m) | |
| | | | | A-0 | A-IIIIN |
| 1 | Ø12 A-IIIIN | 208 | 10 | 20,80 | |
| 2 | Ø6 A-0 | 82 | 36 | 29,52 | |
| 3 | Ø12 A-IIIIN | 1070 | 4 | 42,80 | |
| DLUGOŚĆ RAZEM [m] | | | | 29,52 | 63,60 |
| MASA JEDNOSTKOWA [kg/m] | | | | 0,222 | 0,888 |
| MASA [kg] | | | | 6,55 | 56,48 |
| MASA OGÓŁEM [kg] | | | | | 63,03 |
| WYKONAĆ: x 1 | | | | | |

UWAGA! WSZYSTKIE WYMIARY PRĘTÓW PODANE SĄ W OSIACH PRĘTÓW

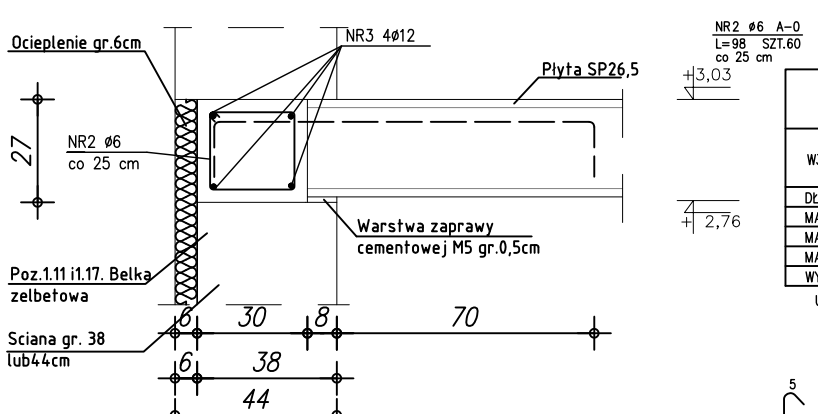
WIENIEC W42



| ZESTAWIENIE STALI | | | | | |
|-------------------------|--------------|--------------|--------------|--------------------|---------|
| NR PRZTA | RODZAJ STALI | DLUGOŚĆ [cm] | LICZBA SZTUK | DLUGOŚĆ ŁĄCZNA (m) | |
| | | | | A-0 | A-IIIIN |
| 2 | Ø6 A-0 | 114 | 18 | 20,52 | |
| 3 | Ø12 A-IIIIN | 300 | 8 | | 24,00 |
| DLUGOŚĆ RAZEM [m] | | | | 20,52 | 24,00 |
| MASA JEDNOSTKOWA [kg/m] | | | | 0,222 | 0,888 |
| MASA [kg] | | | | 4,56 | 21,31 |
| MASA OGÓŁEM [kg] | | | | | 25,87 |
| WYKONAĆ: x 1 | | | | | |

UWAGA! WSZYSTKIE WYMIARY PRĘTÓW PODANE SĄ W OSIACH PRĘTÓW

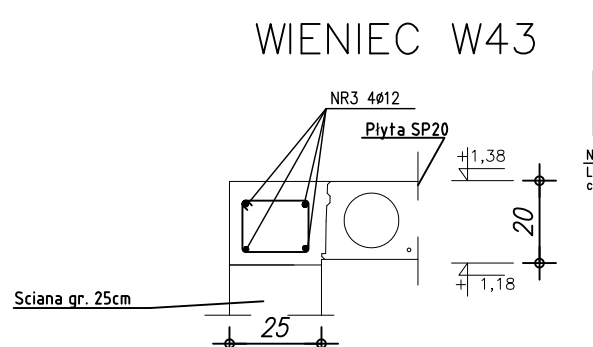
WIENIEC W35



| ZESTAWIENIE STALI | | | | | |
|-------------------------|--------------|--------------|--------------|--------------------|---------|
| NR PRZTA | RODZAJ STALI | DLUGOŚĆ [cm] | LICZBA SZTUK | DLUGOŚĆ ŁĄCZNA (m) | |
| | | | | A-0 | A-IIIIN |
| 1 | Ø12 A-IIIIN | 135 | 21 | 28,35 | |
| 2 | Ø6 A-0 | 98 | 60 | 58,80 | |
| 3 | Ø12 A-IIIIN | 1950 | 4 | 78,00 | |
| DLUGOŚĆ RAZEM [m] | | | | 58,80 | 106,35 |
| MASA JEDNOSTKOWA [kg/m] | | | | 0,222 | 0,888 |
| MASA [kg] | | | | 13,05 | 94,44 |
| MASA OGÓŁEM [kg] | | | | | 107,49 |
| WYKONAĆ: x 1 | | | | | |

UWAGA! WSZYSTKIE WYMIARY PRĘTÓW PODANE SĄ W OSIACH PRĘTÓW

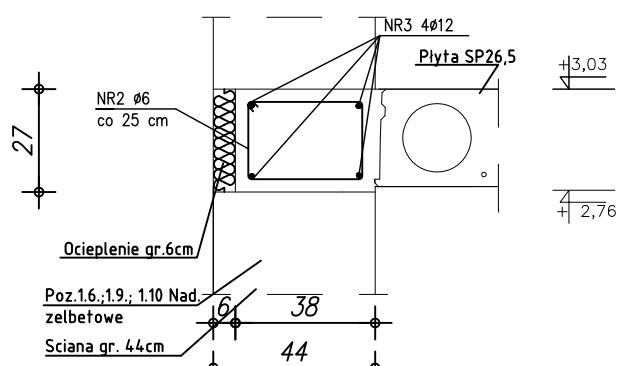
WIENIEC W43



| ZESTAWIENIE STALI | | | | | |
|-------------------------|--------------|--------------|--------------|--------------------|---------|
| NR PRZTA | RODZAJ STALI | DLUGOŚĆ [cm] | LICZBA SZTUK | DLUGOŚĆ ŁĄCZNA (m) | |
| | | | | A-0 | A-IIIIN |
| 2 | Ø6 A-0 | 76 | 90 | 68,40 | |
| 3 | Ø12 A-IIIIN | 2330 | 4 | | 93,20 |
| DLUGOŚĆ RAZEM [m] | | | | 68,40 | 93,20 |
| MASA JEDNOSTKOWA [kg/m] | | | | 0,222 | 0,888 |
| MASA [kg] | | | | 15,18 | 82,76 |
| MASA OGÓŁEM [kg] | | | | | 97,94 |
| WYKONAĆ: x 1 | | | | | |

UWAGA! WSZYSTKIE WYMIARY PRĘTÓW PODANE SĄ W OSIACH PRĘTÓW

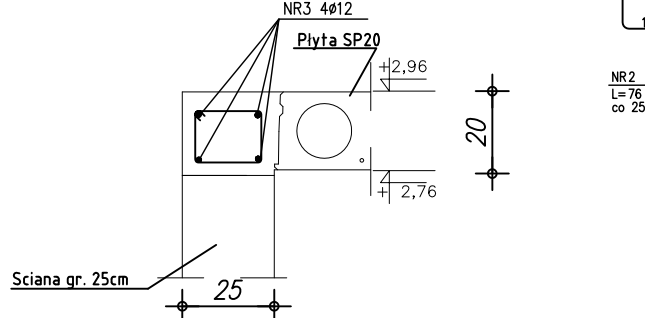
WIENIEC W36



| ZESTAWIENIE STALI | | | | | |
|-------------------------|--------------|--------------|--------------|--------------------|---------|
| NR PRZTA | RODZAJ STALI | DLUGOŚĆ [cm] | LICZBA SZTUK | DLUGOŚĆ ŁĄCZNA (m) | |
| | | | | A-0 | A-IIIIN |
| 2 | Ø6 A-0 | 114 | 84 | 95,76 | |
| 3 | Ø12 A-IIIIN | 2570 | 4 | | 102,80 |
| DLUGOŚĆ RAZEM [m] | | | | 95,76 | 102,80 |
| MASA JEDNOSTKOWA [kg/m] | | | | 0,222 | 0,888 |
| MASA [kg] | | | | 21,26 | 91,27 |
| MASA OGÓŁEM [kg] | | | | | 112,55 |
| WYKONAĆ: x 1 | | | | | |

UWAGA! WSZYSTKIE WYMIARY PRĘTÓW PODANE SĄ W OSIACH PRĘTÓW

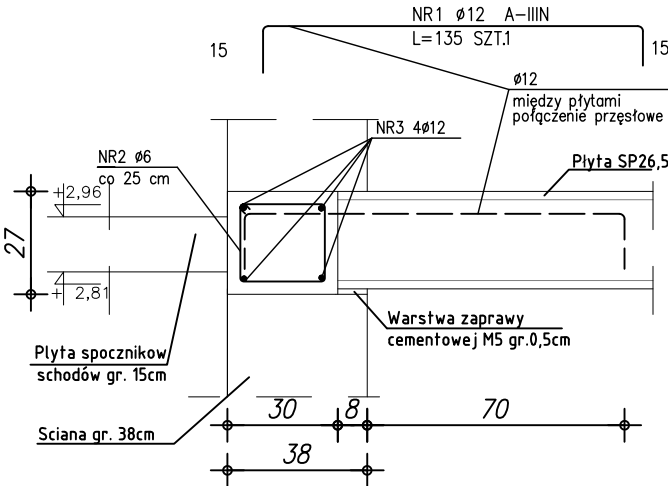
WIENIEC W44



| ZESTAWIENIE STALI | | | | | |
|-------------------------|--------------|--------------|--------------|--------------------|---------|
| NR PRZTA | RODZAJ STALI | DLUGOŚĆ [cm] | LICZBA SZTUK | DLUGOŚĆ ŁĄCZNA (m) | |
| | | | | A-0 | A-IIIIN |
| 2 | Ø6 A-0 | 76 | 12 | 9,36 | |
| 3 | Ø12 A-IIIIN | 350 | 4 | | 14,00 |
| DLUGOŚĆ RAZEM [m] | | | | 9,36 | 14,00 |
| MASA JEDNOSTKOWA [kg/m] | | | | 0,222 | 0,888 |
| MASA [kg] | | | | 2,08 | 12,43 |
| MASA OGÓŁEM [kg] | | | | | 14,51 |
| WYKONAĆ: x 1 | | | | | |

UWAGA! WSZYSTKIE WYMIARY PRĘTÓW PODANE SĄ W OSIACH PRĘTÓW

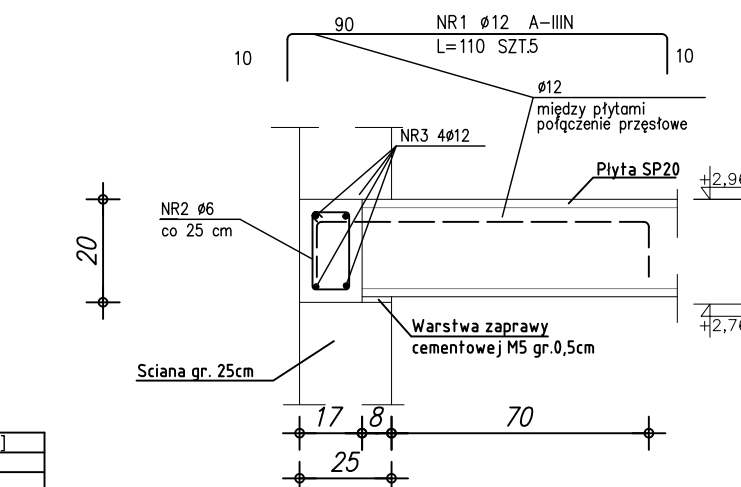
WIENIEC W37



| ZESTAWIENIE STALI | | | | | |
|-------------------------|--------------|--------------|--------------|--------------------|---------|
| NR PRZTA | RODZAJ STALI | DLUGOŚĆ [cm] | LICZBA SZTUK | DLUGOŚĆ ŁĄCZNA (m) | |
| | | | | A-0 | A-IIIIN |
| 1 | Ø12 A-IIIIN | 135 | 1 | 1,35 | |
| 2 | Ø6 A-0 | 98 | 5 | 4,9 | |
| 3 | Ø12 A-IIIIN | 210 | 4 | 8,4 | |
| DLUGOŚĆ RAZEM [m] | | | | 4,9 | 9,75 |
| MASA JEDNOSTKOWA [kg/m] | | | | 0,222 | 0,888 |
| MASA [kg] | | | | 1,09 | 8,66 |
| MASA OGÓŁEM [kg] | | | | | 9,75 |
| WYKONAĆ: x 1 | | | | | |

UWAGA! WSZYSTKIE WYMIARY PRĘTÓW PODANE SĄ W OSIACH PRĘTÓW

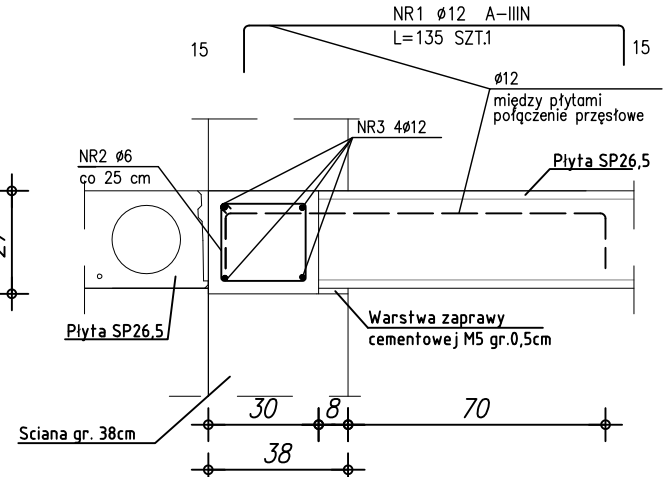
WIENIEC W45



| ZESTAWIENIE STALI | | | | | |
|-------------------------|--------------|--------------|--------------|--------------------|---------|
| NR PRZTA | RODZAJ STALI | DLUGOŚĆ [cm] | LICZBA SZTUK | DLUGOŚĆ ŁĄCZNA (m) | |
| | | | | A-0 | A-IIIIN |
| 1 | Ø12 A-IIIIN | 110 | 5 | 5,50 | |
| 2 | Ø6 A-0 | 60 | 21 | 12,60 | |
| 3 | Ø12 A-IIIIN | 600 | 4 | | 24,0 |
| DLUGOŚĆ RAZEM [m] | | | | 12,60 | 29,50 |
| MASA JEDNOSTKOWA [kg/m] | | | | 0,222 | 0,888 |
| MASA [kg] | | | | 2,80 | 26,20 |
| MASA OGÓŁEM [kg] | | | | | 29,00 |
| WYKONAĆ: x 1 | | | | | |

UWAGA! WSZYSTKIE WYMIARY PRĘTÓW PODANE SĄ W OSIACH PRĘTÓW

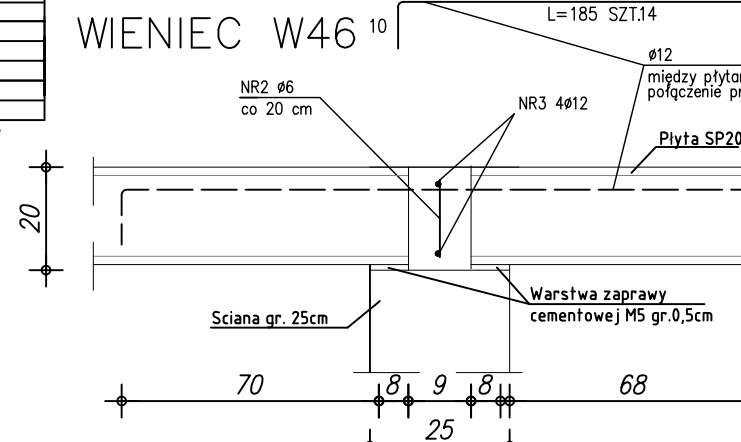
WIENIEC W38



| ZESTAWIENIE STALI | | | | | |
|-------------------------|--------------|--------------|--------------|--------------------|---------|
| NR PRZTA | RODZAJ STALI | DLUGOŚĆ [cm] | LICZBA SZTUK | DLUGOŚĆ ŁĄCZNA (m) | |
| | | | | A-0 | A-IIIIN |
| 1 | Ø12 A-IIIIN | 135 | 1 | 1,35 | |
| 2 | Ø6 A-0 | 98 | 8 | 7,84 | |
| 3 | Ø12 A-IIIIN | 200 | 4 | 8,0 | |
| DLUGOŚĆ RAZEM [m] | | | | 7,84 | 9,35 |
| MASA JEDNOSTKOWA [kg/m] | | | | 0,222 | 0,888 |
| MASA [kg] | | | | 1,74 | 8,30 |
| MASA OGÓŁEM [kg] | | | | | 10,04 |
| WYKONAĆ: x 1 | | | | | |

UWAGA! WSZYSTKIE WYMIARY PRĘTÓW PODANE SĄ W OSIACH PRĘTÓW

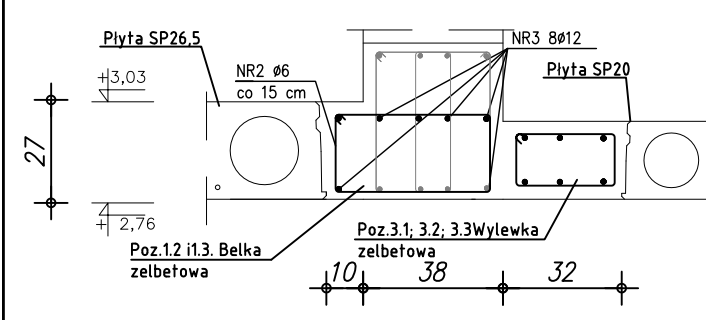
WIENIEC W46



| ZESTAWIENIE STALI | | | | | |
|-------------------------|--------------|--------------|--------------|--------------------|---------|
| NR PRZTA | RODZAJ STALI | DLUGOŚĆ [cm] | LICZBA SZTUK | DLUGOŚĆ ŁĄCZNA (m) | |
| | | | | A-0 | A-IIIIN |
| 1 | Ø12 A-IIIIN | 185 | 14 | 25,90 | |
| 2 | Ø6 A-0 | 15 | 67 | 10,05 | |
| 3 | Ø12 A-IIIIN | 1680 | 4 | | 67,20 |
| DLUGOŚĆ RAZEM [m] | | | | 10,05 | 93,10 |
| MASA JEDNOSTKOWA [kg/m] | | | | 0,222 | 0,888 |
| MASA [kg] | | | | 2,23 | 82,67 |
| MASA OGÓŁEM [kg] | | | | | 84,90 |
| WYKONAĆ: x 1 | | | | | |

UWAGA! WSZYSTKIE WYMIARY PRĘTÓW PODANE SĄ W OSIACH PRĘTÓW

WIENIEC W39



4 2,76

ZESTAWIENIE STALI

| | NR PRZTA | RODZAJ STALI | DLUGOŚĆ [cm] | LICZBA SZTUK | DLUGOŚĆ ŁĄCZNA (m) | |
|-------------------------|----------|--------------|--------------|--------------|--------------------|---------|
| | | | | | A-0 | A-IIIIN |
| W39 | 2 | Ø6 A-0 | 136 | 98 | 133,28 | |
| | 3 | Ø12 A-IIIIN | 1670 | 6 | | 100,2 |
| DLUGOŚĆ RAZEM [m] | | | | | 133,28 | 100,2 |
| MASA JEDNOSTKOWA [kg/m] | | | | | 0,222 | 0,888 |
| MASA [kg] | | | | | 29,59 | 88,98 |
| MASA OGÓŁEM [kg] | | | | | | 118,57 |
| WYKONAĆ: x 1 | | | | | | 118,57 |