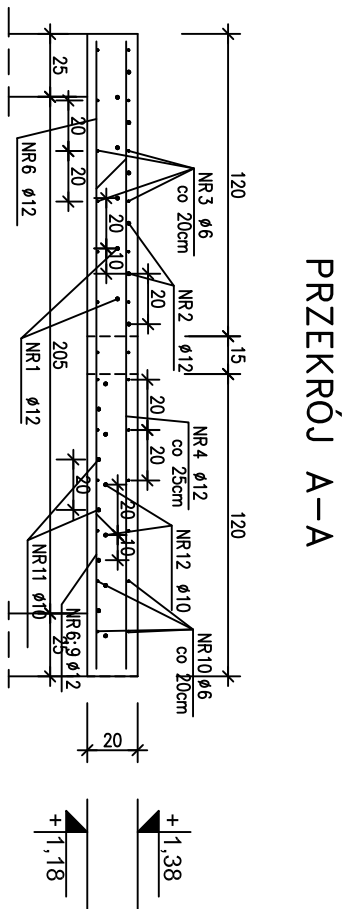
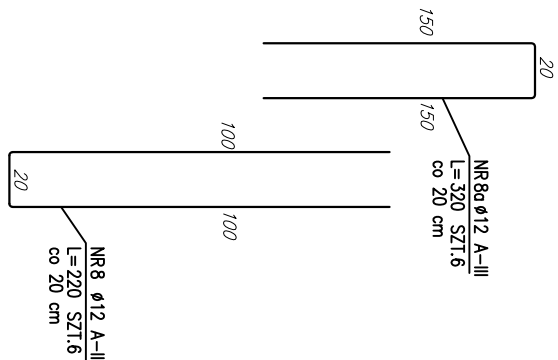


KONSTRUKCJA SCHODÓW ŻELBETOWYCH NR4
SKALA 1:30



ZESTAWIENIE STALI



POZ.	NR PRĘTA	RODZAJ STALI	DŁUGOŚĆ [cm]	LICZBA SZTUK	DŁUGOŚĆ ŁĄCZNA [m]		
					A-I	Ø12	A-III
SCHODY NR 4	1	Ø12 A-I	288	7		20,16	
	2	Ø12 A-I	435	6		26,10	
	3	Ø6 A-I	265	4	10,60		
	3a	Ø6 A-I	202	3	6,06		
	4	Ø12 A-III	249	3		7,47	
	5	Ø6 A-I	114	37	42,18		
	6	Ø12 A-III	249	5		12,45	
	6a	Ø12 A-III	228	2		4,56	
	7	Ø12 A-III	160	5		8,00	
	7a	Ø12 A-III	124	14		17,36	
	8	Ø12 A-III	220	6		13,20	
	8a	Ø12 A-III	320	6		19,20	
9	Ø12 A-III	259	6		15,54		
9a	Ø12 A-III	220	2		4,40		
10	Ø6 A-I	280	6	16,80			
11	Ø12 A-I	345	5		17,25		
12	Ø12 A-I	319	6		19,14		
DŁUGOŚĆ RAZEM [m]					75,64	82,65	102,18
MASA JEDNOSTKOWA [kg/m]					0,222	0,888	0,888
MASA [kg]					16,79	73,39	90,74
MASA OGÓŁNĄ [kg]						180,92	
WYKONAŁ: x 2						361,84	

UWAGA: wszystkie wymiary prętów podane są w os

1. Okładzina przewlektowa, dolna i górna 3 cm
2. Pręty łączące na długości na zakład zgodnie z wymogami PN-B-03264
3. Grubość płyty 15 i 20 cm
4. W miejscu przewyrowadzenia zastosować warstwę szczerą np. Cerol 2H Deltomont wg wytycznych producenta
4. Zgodnie wg projektu architektonicznego

COMPLEX-PROJEKT

I. Włodzisławowska & H. Marcinkowska			
64-000 KOŚCINIA UL. MARCINKOWSKIEGO 2a/1 tel. 65 512 39 53			
Objekt	HALA WIDOWISKOWO-SPORTOWA		
Lokalizacja	PONIEC, UL. SZKOŁNA, DZ. NR 445/446		
Investor	GMINA PONIEC		
Temat/Skala	PROJEKT WYKONAWCZY 1:30		
Projektant konstrukcja:	mgr inż. Maria Głosińska	Data 07-2013	Podpis
Sprawdzający konstrukcja:	mgr inż. Jannusz Zając	Data 07-2013	Podpis
	Nr upr. 881/86/L0		