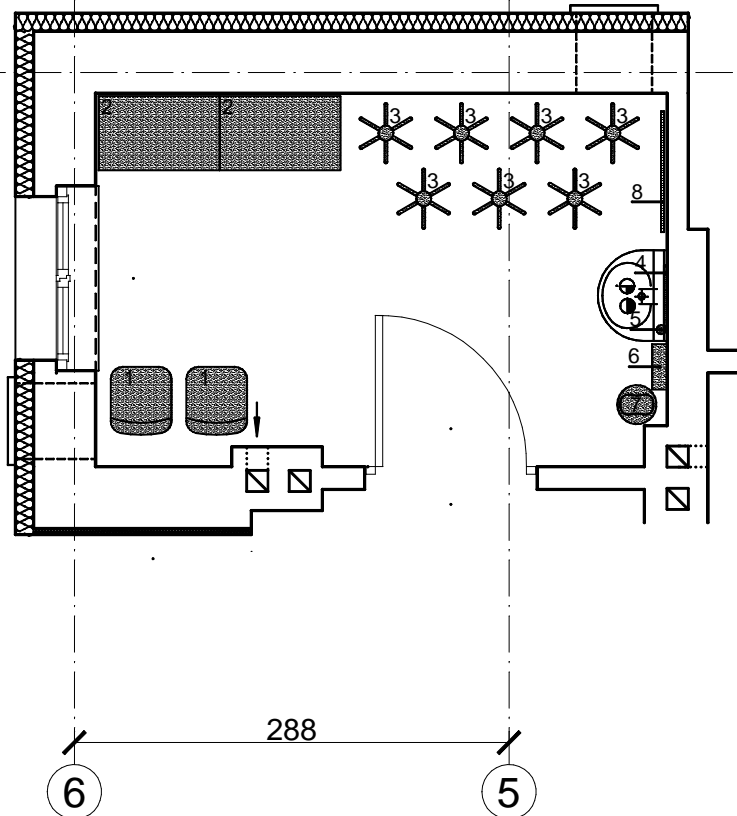


RZUT

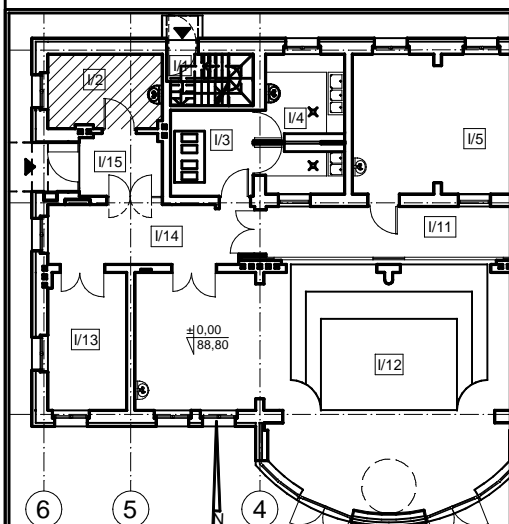
C



UWAGA:

- Rzeczywiste wymiary sprawdzić na budowie
- Szczegóły wyposażenia - patrz tabela zał. 2 opisu

BUD. 4 - PARTER I/2 - SZATNIA PERSONELU I GOŚCI



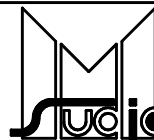
BUDYNEK NR 4 - RZUT PARTERU (FRAGMENT)

SKALA 1:250

BUDYNEK NR. 4. - PARTER				
POM NR: I/2		SZATNIA PERSONELU I GOŚCI		
Ozn.	Element wyposażenia	Wymiary [cm] szer.x.gł.x.wys.	Ilość	Uwagi
1.	Krzesło składane	rozmiar krzesła 6	2 szt.	
2.	Szafka ubraniowa	80/49/180	2 szt.	
3.	Wieszak stojący		7 szt.	
4.	Lustro	52 x 118	1 szt.	Dokładne umiejscowienie wg ustaleń z Projektantem w trakcie realizacji
5.	Dozownik na mydło	15 x 25 x 15	1 szt.	
6.	Pojemnik na ręczniki	40 x 40 x 15	1 szt.	
7.	Kosz na śmieci	Ø ca 20-25 cm	1 szt.	
8.	Tablica ekspozycyjna	80 x 2 x 120	1 szt.	

"STUDIO M"

ul. Królowej Jadwigi 48/2
61-872 POZNAŃ
tel. (0-61) 852-94-80



Poniec, ul. Kościuszki 7
Działki nr 1188/1, 1188/2, 1188/3
Przebudowa zespołu budynków poszpitalnych na przedszkole

BUDYNEK NR 4 - PARTER
SZATNIA I/2
aranżacja - WARIANT 2

Autor: Upr. nr GT-10/76/Pil
Opracowanie:
Sprawdzający: Upr. nr 161/86/PW

arch. Andrzej Maciej Maleszka
arch. Wojciech Skórzewski
arch. Małgorzata Fornalczyk

P PW

1:50 05.2014

P12