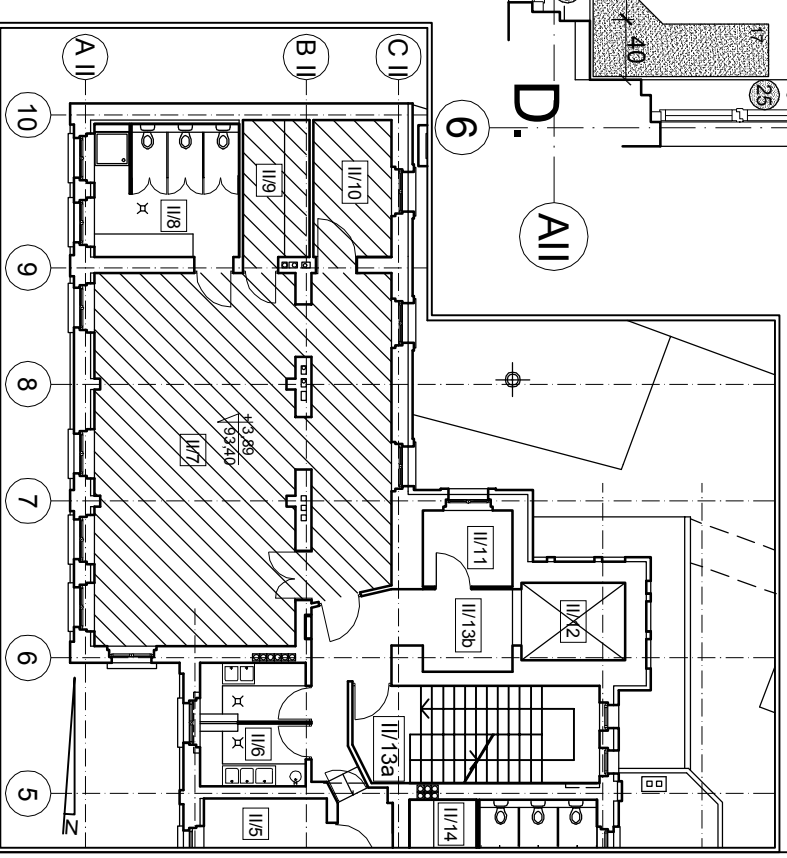


**BUDYNEK NR. 3 - I PIĘTRO**

**POMIAR: II/7, II/9, II/10 SALA ZAJĘĆ, SKŁ. PODRĘCZNE SALI ZAJĘĆ**

Ozn.	Element wyposażenia	Wymiary (cm) szer. x dł. x wys.	Ilość	Uwagi
1.	Biułko	120 x 60 x 75	1 szt.	
2.	Krzesełko obrotowe	Formiary krzesełek, wys siedziska 2 - 31 cm	2 szt.	
3a.	Krzesełko przestawne rozmiar 2	Formiary krzesełek, wys siedziska 2 - 31 cm	12 szt.	
3b.	Krzesełko przestawne rozmiar 3	Formiary krzesełek, wys siedziska 3 - 35 cm	14 szt.	
4a.	Stół przestawny	74 x 74 x 40-58	1 szt.	
4b.	Stół przestawny	120 x 74 x 40-58	4 szt.	
5.	Szafka 2 drzwi	104 x 45 x 170	1 szt.	
6.	Szafka 4 drzwi	104 x 45 x 170	1 szt.	
7.	Wieszak siedzisko	Ø ca 70/110	2 szt.	
8.	Fotel	Ø 70 x 100	3 szt.	
9.	Szafka dwudrzwiowa z 2 półkami	104 x 45 x 105	2 szt.	
10.	Szafka z szufladą na kółkach i półką	104 x 45 x 105	1 szt.	
11.	Komoda z sześcioma szufladami	104 x 45 x 105	4 szt.	
12.	Regał z 3 szufladami i jedną jedną półką	36 x 45 x 116,5	1 szt.	
13.	Regał na pojemniki plastikowe (na książki)	104 x 45 x 105	1 szt.	
14.	Kącik biblioteczny	60 x 35 x 90	1 szt.	

15.	Drzewo do dekorowania	105 x 156	1 szt.	
16.	Kombi domek	95 x 60 x 145	1 szt.	
17.	Kącik Zośi	116 x 79 x 114	1 szt.	
18.	Tablica ekspozycyjna	80 x 2 x 120	6 szt.	Dokładnie umieszczenie wg ustaleń z projektantem wnętrza realizacji
19.	Szafka z instrumentami	65 x 38 x 55	1 szt.	
20.	Przybornik na prace plastyczne	123,5 x 40 x 81	1 szt.	
21.	Regał jez	76 x 39 x 185	1 szt.	
22.	Regał jez	100 x 39 x 124	1 szt.	
23.	Stolik na małe kosze na śmieci	148,6 x 81 x 49	1 szt.	
24.	Kosz na śmieci	Ø ca 20-25 cm	1 szt.	
25.	Oslony na doniczki	Ø 18-22	10 szt.	
26.	Straganek z pojemnikiem	76 x 72 x 110	1 szt.	
27.	Makarka ląka	171 x 71	1 szt.	
28.	Fotelek	86 x 53 x 65	5 szt.	
29.	Półka na kubeczki i ręcznik	ca 130 x 25 x 55	1 szt.	wg detalu



**"S STUDIO M"**

ul. Królowej Jadwigi 48/2  
61-872 POZNAŃ  
tel. (0-61) 852-94-80

**STUDIO M**

arch. Andrzej Maciej Maliszka  
arch. Wojciech Skórzewski  
arch. Małgorzata Fornalczyk

**BUDYNEK NR. 3 - RZUT I PIĘTRA (FRAGMENT)**

SKALA 1:200

**P PW**

1:50 05.2014

**P2**

**BUD. 3 - I PIĘTRO**

**II/7 - SALA ZAJĘĆ (26 dzieci)**

**II/9 - SKŁAD PODRĘCZNY**

**II/10 - SKŁAD PODRĘCZNY SALI ZAJĘĆ**

**UWAGA:**

- Rzeczywiście wymiary sprawdzić na budowie
- Szczegóły wyposażenia - patrz tabela zał. 2 opisu