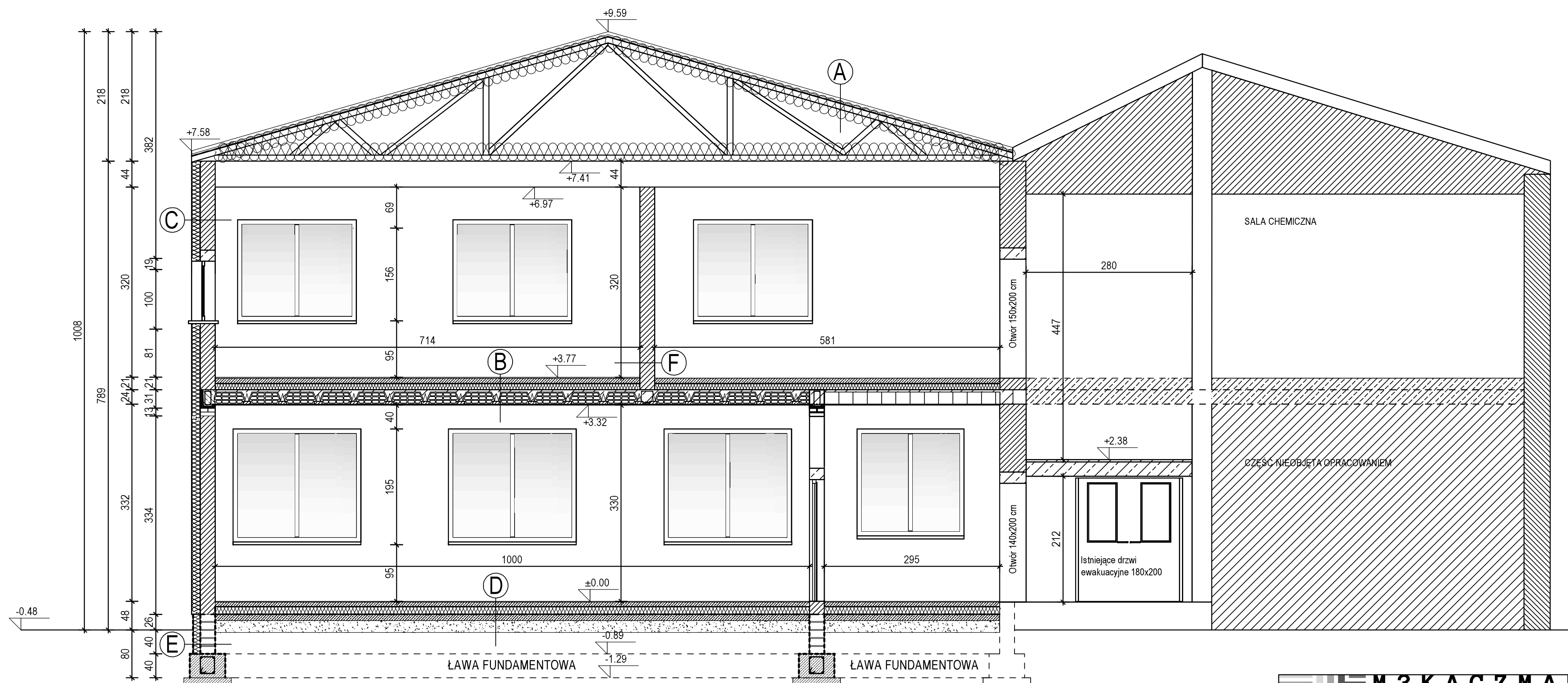


Przekrój A-A  
Budynek "B"  
architektura  
Skala 1:50



1. Blachodachówka w kolorze czerwonym
2. Łaty 4,0 x 6,0 cm
3. Kontrłaty 5,0 x 2,5 cm
4. Papa termozgrzewalna x2
5. Deskowanie pełne 2,2 cm
6. Wiązar dachowy
7. Wełna mineralna  $\lambda = 0,040$  W/mK gr. 30 cm

1. Podłoga -wykładzina pcv
2. Podkład betonowy gr. 5 cm
3. Styropian EPS 100-036, gr. 7 cm
4. Strop Teriva Base gr. 24 cm
5. Tynk cem. - wapienny gr. 1,5 cm

1. Tynk cem. - wap. gr. 1,5 cm
2. Porotherm P+W gr. 25 cm
3. Styropian fasadowy gr. 15 cm EPS,  $\lambda = 0,033$
4. Tynk silikonowy na sitce gr. 1,5 cm

1. Podłoga- wykładzina PCV
2. Wylewka cementowa zbrojona siatką z drutu  $\varnothing 6$  co 10 cm gr. 7 cm
3. Folia PE
4. Styropian XPS TOP 30 gr. 12 cm
5. 2x papa termozgrzewalna
6. Podkład betonowy C12/15 gr. 10 cm
7. Podsypka żwirowo-piaskowa min. 25 cm

1. Folia kubełkowa
2. Izolacja pionowa Disprobit x2
3. Ściana z bloczków betonowych M6, gr. 24 cm
4. Izolacja pionowa Disprobit x2
5. Styropian EPS 100-038 gr. 10 cm

1. Tynk cem.-wap. kat. II gr. 1,5 cm
2. Ściana z pustaków ceramicznych np. Porotherm gr. 25 cm
3. Tynk cem.-wap. kat. II gr. 1,5 cm

 <b>M3KACZ MAREK</b> pracownia projektowa m3kaczmarek sp. z o.o. ul. A. Mickiewicza 41; 63-840 Krobia www.m3kaczmarek.pl; biuro@m3kaczmarek.pl tel. 607 850 703, 607 850 732			
OBIEKT:	SZKOŁA PODSTAWOWA IM. GEN. DYWIZJI STEFANA "GROTA" ROWECKIEGO		
ADRES INWESTYCJI:	Żytowiecko 46, 63-805 Żytowiecko, nr dz. 137		
PRZEDMIOT RYSUNKU:	PRZEKRÓJ A-A Budynek "B" architektura		
SKALA: 1:50	DATA: 09.2021	PODPIS	NR RYS.
PROJEKTANT: branża architektoniczna	mgr inż. arch. Joanna Włodarz - Jakubowska specjalność architektoniczna nr upr. WP-OIA/OKK/Up.8/59/2008		
SPRAWDZAJĄCY: branża architektoniczna	mgr inż. arch. Grzegorz Tałarka specjalność architektoniczna nr upr. 7131/11/P/2003		
ASYSTENT:	mgr inż. M. Kaczmarek		STR.
ASYSTENT:	inż. P. Busz		