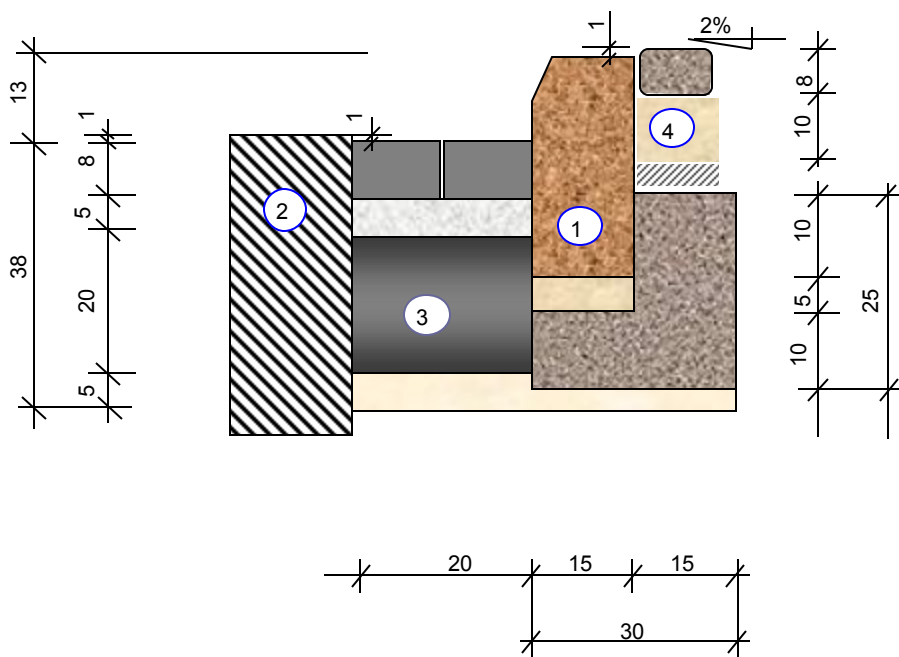


SZCZEGÓŁ POŁĄCZENIA KRAWĘŻNIKA ORAZ ŚCIEKU Z KOSTKI BETONOWEJ Z NAWIERZCHNIĄ

1 : 10



LEGENDA:

1. Projektowany krawężnik betonowy 100X30X15 /cm/ na ławie betonowej z oporem z betonu B-15
2. Istniejąca nawierzchnia
3. Ściek z kostki betonowej typu "Holand" 20x10x10 cm na podsypce cementowo piaskowej gr. 5cm i ławie 20x25 cm z betonu B-15
4. Projektowany chodnik

Przebudowa drogi gminnej
w m. Drzewce
INWESTOR : GMINA PONIEC ul. Rynek 24 64-125 PONIEC
PROJEKTANT: mgr inż. Rajmund Jakuszkowiak upr. proj. Nr 341/82/Lo