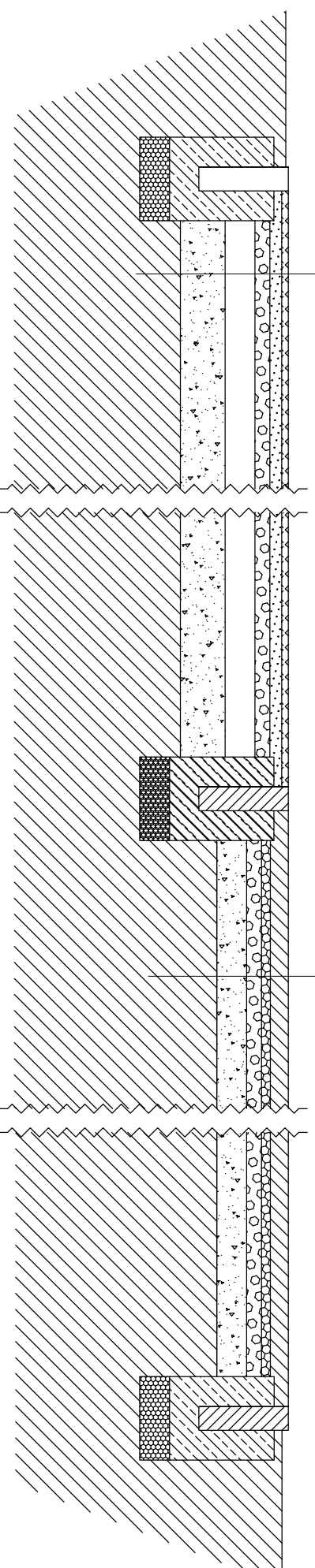


trawa syntetyczna zasypiana piaskiem kwarcowym gr.2,2cm
warstwa wyrównawcza - miał kamienny gr.4cm
warstwa klinująca - kamień łamany 0-31,5mm gr.5cm
kamień łamany 31,5-63mm gr. 10cm
warstwa odsączająca z piasku gr. 15cm
grunt rodzimy wskaźnik zagęszczenia $I_s=0,9$



kostka betonowa gr.6cm
podsyпка piaskowa gr.3cm
kamień łamany 0-31,5mm gr.5cm
warstwa odsączająca z piasku gr. 10cm
grunt rodzimy wskaźnik zagęszczenia $I_s=0,9$

**BUDOWA BOSIKA WIELOFUNKCYJNEGO
WRAZ Z BIEŻNIĄ W ŻYTOWIECKU**

obiekt:	Przekrój przez nawierzchnię boiska i chodniki		
rysunek:	Żytowiecko		
adres obiektu:	URZĄD MIASTA I GMINY W PONIĘCU		
Investor:	mgr inż. Jakub RZEŹNICZAK		data: 02.06.2010
projektował:	mgr inż. Romana BRZODOWSKA		Upr. nr 1131/88/Lo i 362/82/Lo
opracowała:	mgr inż. Romana BRZODOWSKA		