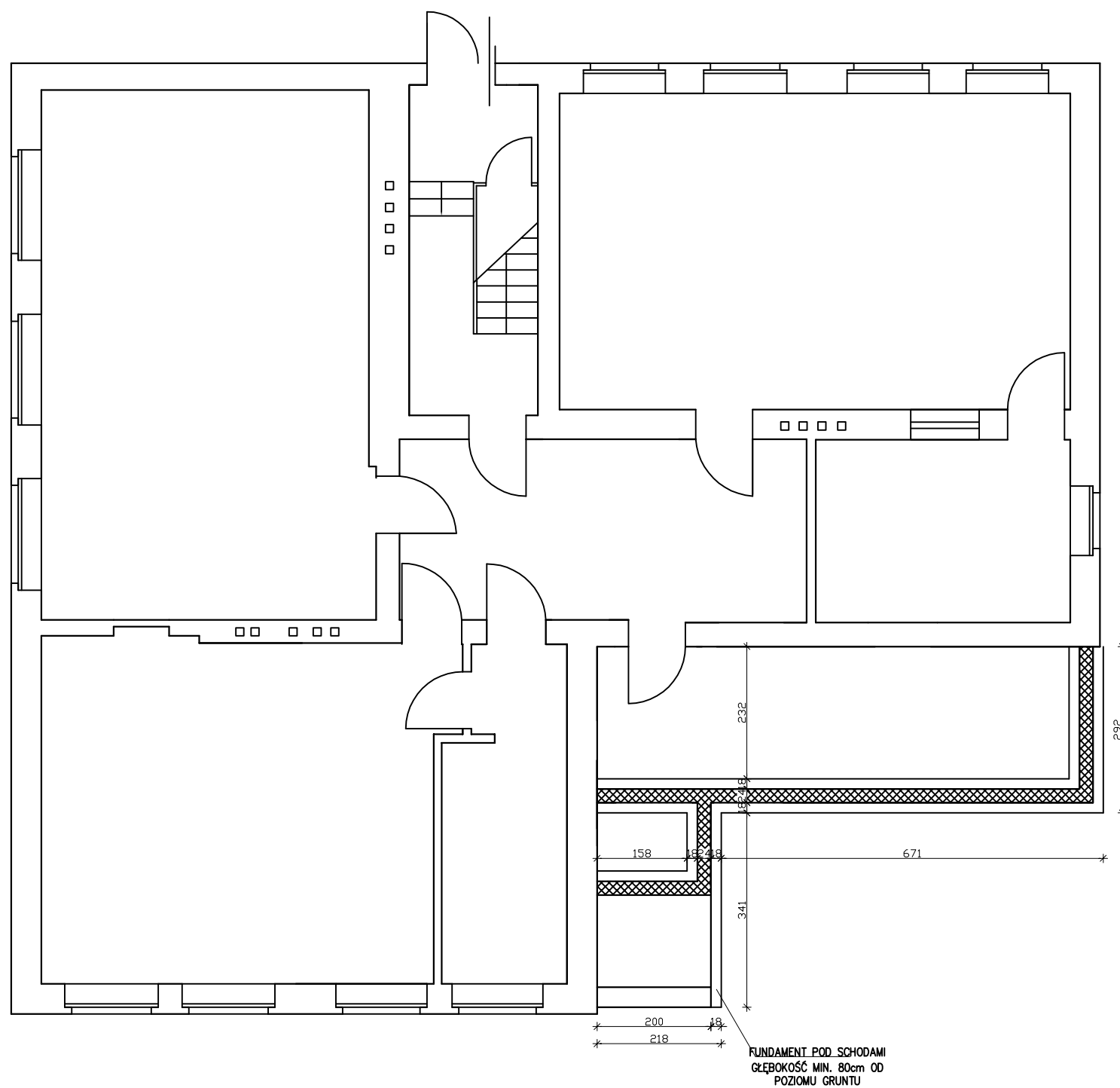


RZUT FUNDAMENTÓW  
DLA KLATKI SCHODOWEJ  
1:100  
ADAPTACJA



UWAGI:  
ŁAWY FUNDAMENTOWE O WYMIARACH MIN.  
60x40cm ZBROJONE PRĘTAMI 4xØ12

OBIEKT	BUDYNEK PRZEDSZKOLA ŁĘKA WIELKA	
INWESTOR:	GMINA PONIEC	
ADRES:	ul. Rynek 24, 64-125 Poniec	
PRZEDMIOT RYSUNKU	RZUT FUNDAMENTÓW	
SKALA: 1:100	DATA: 06.2011	NR RYS. 1
PROJEKTANT:	mgr inż. arch. J. Włodarz-Jakubowska WP-OIA/OKK/UpB/59/2008	
PROJEKTANT	mgr inż. Marian Kaczmarek Nr upr. 1780/94/Lo	
ASYSTENT:	mgr inż. Marcin Kaczmarek	