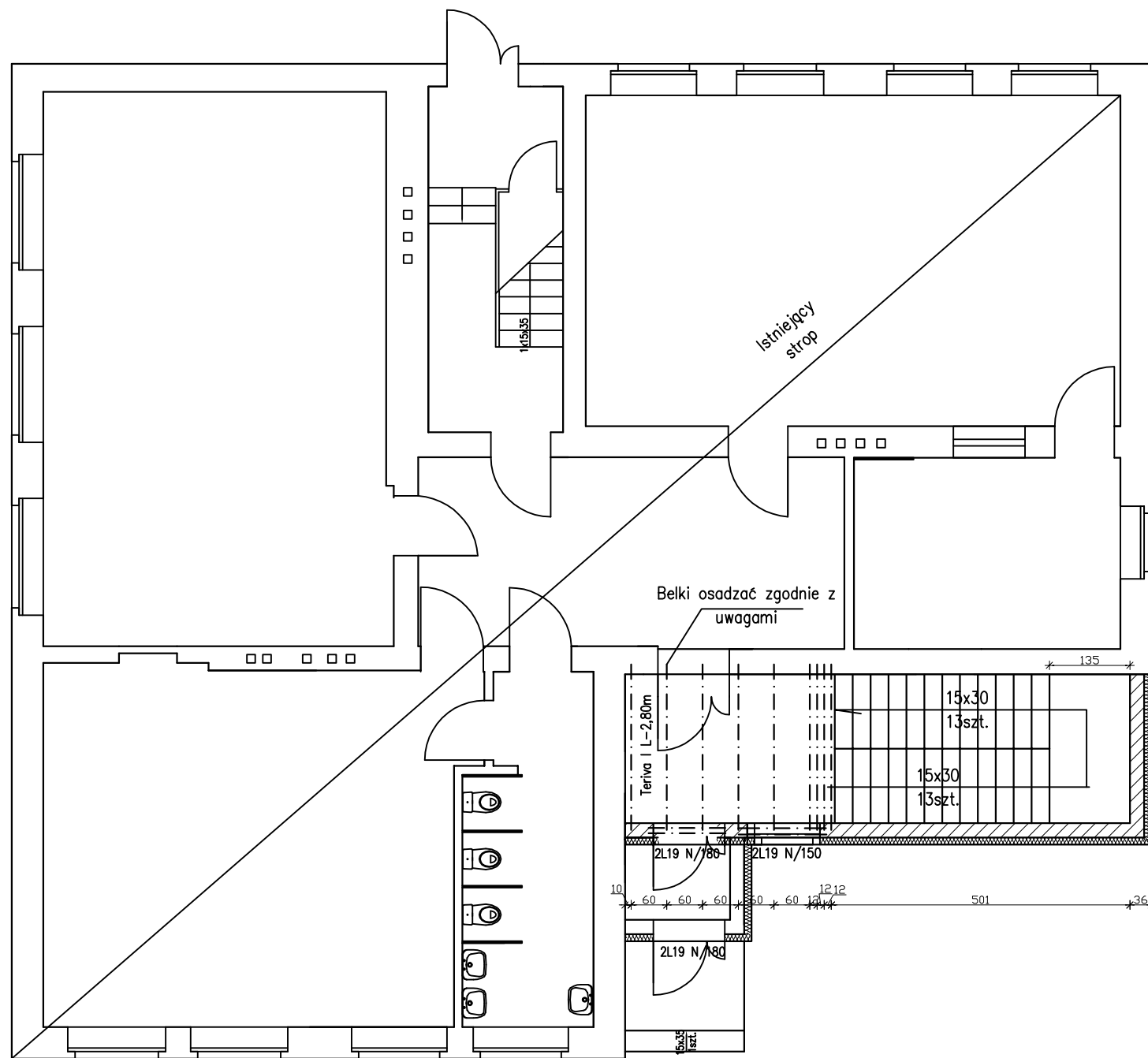


RZUT STROPU NAD
PARTEREM KLATKI
SCHODOWEJ
1:100
ADAPTACJA



UWAGI:

Wykuć gniazda i osadzić bloczki betonowe klasy 15 w miejscu oparcia belek stropowych typu Teriva.
Wykuć bruzdę na głębokość osadzenia pojedynczej belki.
Belki osadzić w bruzdach wykutych w istniejącej ścianie budynku, rozstaw zgodnie z rys.

OBIEKT	BUDYNEK PRZEDSZKOLA ŁĘKA WIELKA	
INWESTOR:	GMINA PONIEC	
ADRES:	ul. Rynek 24, 64-125 Poniec	
PRZEDMIOT RYSUNKU	RZUT STROPU	
SKALA: 1:100	DATA: 06.2011	NR RYS.6
PROJEKTANT:		
PROJEKTANT		
ASYSTENT:		