

RZUT PIĘTRA
1:100

ZESTAWIENIE POMIESZCZEŃ

1.1	POKÓJ NAUCZYCIELSKI ORAZ POM. SOCJ. – SZAT.	20,40m ²
1.2	SALA ZAUFĆ	51,90m ²
1.3	ROZDZIELNIA POSIEKÓW	10,10m ²
1.4	KORYTARZ	11,70m ²
1.5	WC DLA PERSONELU	4,63m ²
1.6	SZATNIA WRAZ Z KORYTARZEM	14,79m ²
1.7	WC DLA DZIECI	12,25m ²
1.8	KLATKA SCHODOWA	8,80m ²
POWIERZCHNIA UŻYTKOWA: 134,57m ²		

WYKAZ WYPOSAŻENIA PIĘTRA

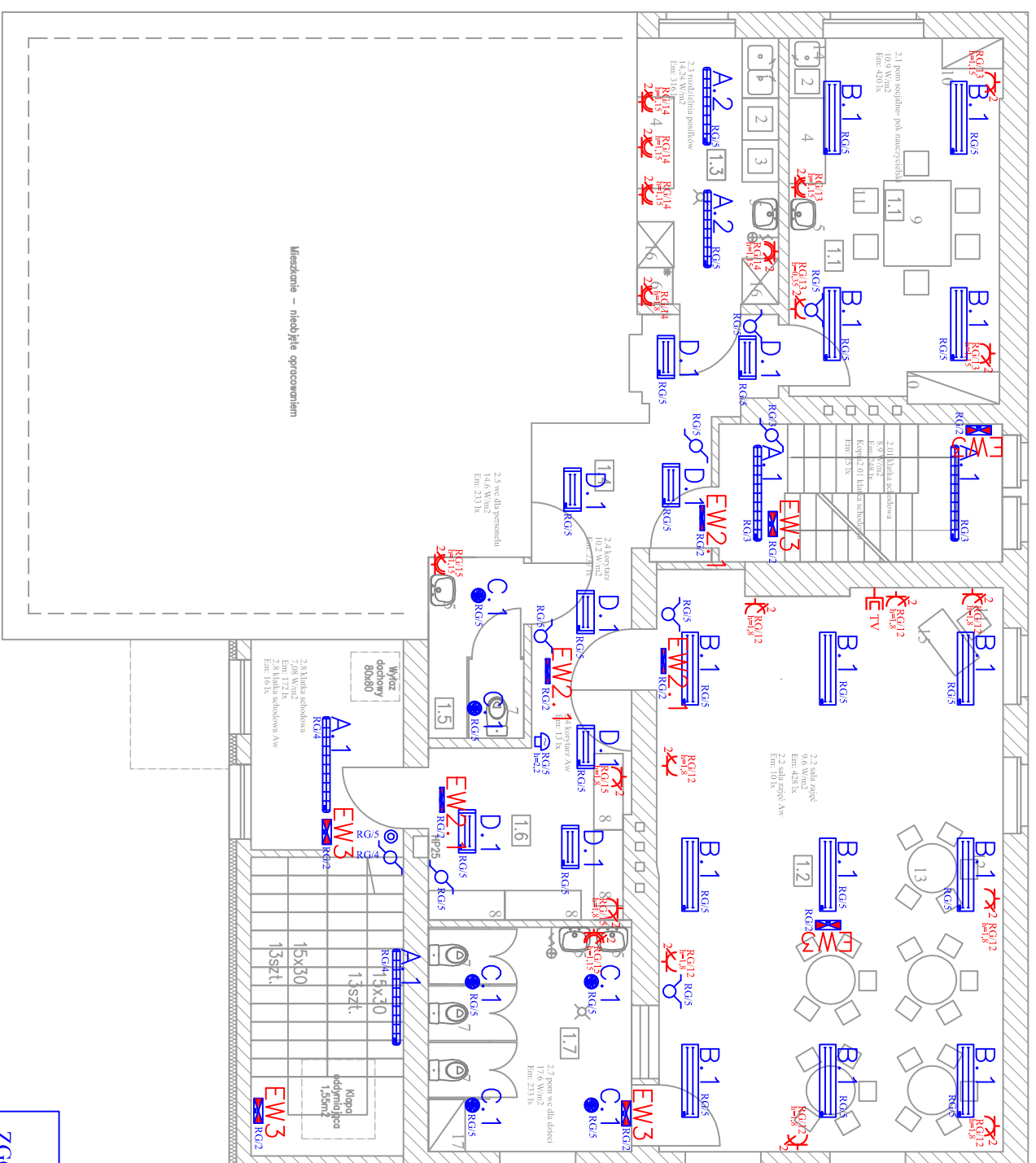
NUMER	NAZWA URZĄDZENIA	LOS
1	ZLENDZIWIĄK DYMOPROWADZĄCY	1
2	REPEL ODPOCZYŃ Z POKOJAMI GOSPODARSTWA	2
3	BASEN TOILETOWO	2
4	SIŁKI ROBOCZY	2
5	UMYWALNA	2
6	LODOWNIA	4
7	USTĘP	1
8	WESZAK DO SZATNI JEDNOSTROJNY - 6 MIEJSC	4
9	SIŁKA	2
10	SZAFKA	1
11	KRZESŁO DO POKOJU NAUCZYCIELSKIEGO	7
12	KRZESŁO DLA DZIECI	25
13	SIŁKA DLA DZIECI	5
14	ZLENDZIWIĄK JEDNOKOMOROWY	1
15	BIURO DLA NAUCZYCIELA	1
16	REGAŁ	2
16	SZAFKA GOSPODARCZA	1

OBJAŚNIENIA

☒	WPUST PODŁOGOWY Ø 50
⊕	POBÓR WODY ZIMNEJ
*	LODOWNIA

Legenda

	przełącznik dzwonkowy
	wyłącznik serwyjny
	wyłącznik zmienny (schodowy)
	wyłącznik krzyżowy
	gniazdo p/t 2x10A+Z
	gniazdo p/t 2x10A+Z IP 44
	gniazdo TV-SAT
	rozdzielnia energetyczna
	rozdzielnia /obwód
	dzwonek 230V



OCHRONA OD PORAŻEŃ
ZGODNIE Z NORMĄ PN-IEC/HD 60364
SZYBKIIE SAMOCZYNNNE
WYŁĄCZENIE ZASILANIA
UKŁAD SIECIOWY TN-S

LEGENDA OPRAW OŚWIETLENIOWYCH

INDEKS	SYMBOL	TYP OPRAWY
A.1		BS103 1x58
A.2		BS103 2x36
B.1		CANES 09-043/228/CB
B.2		CANES 09-043/239/CB
C.1		CHATER 33-494/2w/RGZ
D		ORION 2x14W 03-013/214/CB-1
EW1.1		LOGIGA ATCT 11SEIP +PKT
EW2		LOGIGA ATCT 24SECP +PKT
EW3		LOGIGA ATCT 11SAIP AUTOMING

BEghnell
44-207 RYBIK, ul. Głęboka 16B
tel.: +48 32 290 20 25; fax: +48 32 422 56 07
www.beighnell.pl; e-mail: info@beighnell.pl; NIP: 596-253-23-99

UWAGA:

- Instalację oświetleniową wykonać przewodem YDY 2,3,4 x 1,5mm² jako podtylnkową. Wyłączniki montować na wys 1,05m nad posadzką. W pomieszczeniach przeznaczonych dla osób niepełnosprawnych wyłączniki montować na wys. 0,8m nad posadzką.
- Instalację gniazd 230V wykonać przewodem YDY 3x2,5mm² jako podtylnkową. Gniazda montować na wys podanej na rys lub na wysokości 0,35 m nad posadzką, tam gdzie nie jest podana wysokość montażu. Gniazda te zabezpieczyć przed dziećmi poprzez zastosowanie specjalnych zaślepek.
- Rozdzielnię główną RG wykonać jako podtylnkową z drzwiczkami metalowymi zamkniętymi na klucz. W rozdzielnicy zabudować wyłącznik główny p.poz. Przycisk wyłącznika wyprowadzić do przedsiönka.
- Instalację TV wykonać przewodem WDXpex ułożonym w kanałach kablowych. Przewód układowy w ścianach osłonić rurą ochronną. Instalację ułożyć od każdego gniazda do punktu rozdzielni sygnału TV (w pok. nauczycielskim) jako oddzielny obwód.

OBIEKT:	BUDYNEK PRZEDSZKOLA
INWESTOR:	GININA PONIEC
ADRES:	ul. Rynek 24, 64-125 Poniec
PRZEMIOLOT RYSUNKU:	Plan instalacji oświetlenia i gniazd 230V -PIĘTRO
SKALA: 1:100	DATA: 06.2011 NR RYS. E-4
PROJEKTANT:	Ryszard Dolczewski upr. nr. 6281/0/84
PROJEKTANT:	mgr inż. Robert Poloch upr. nr. WKR/0128/PWGE/10
ASYSTENT:	mgr inż. Tomasz Matuszewski