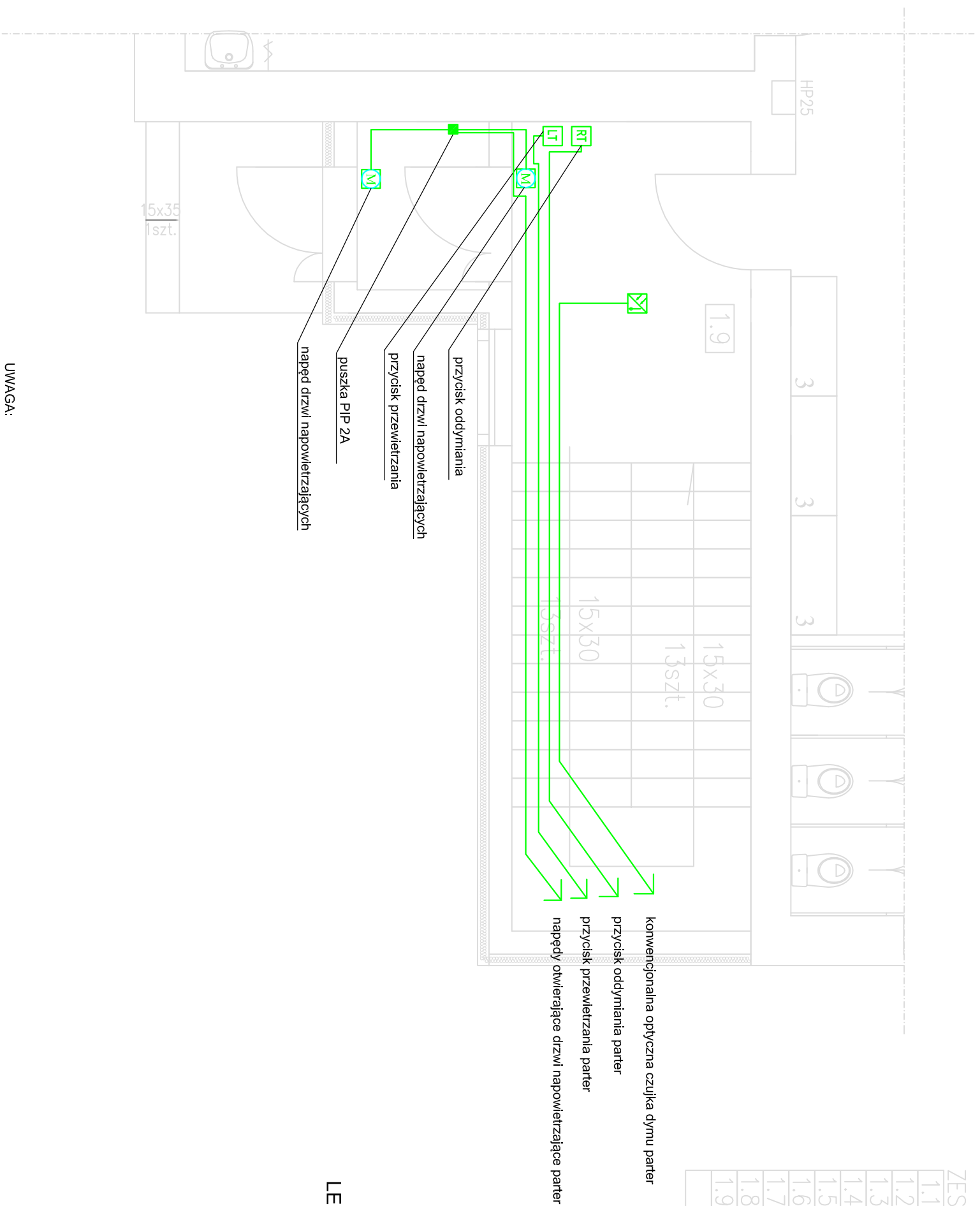


ZESTAWIENIE POMIESZCZEŃ		
1.1	SALA ZAJĘĆ	53,80m <sup>2</sup>
1.2	KLATKA SCHODOWA	13,10m <sup>2</sup>
1.3	SALA ZAJĘĆ	49,70m <sup>2</sup>
1.4	KORYTARZ	28,46m <sup>2</sup>
1.5	WC DLA DZIECI	9,08m <sup>2</sup>
1.6	SALA ZAJĘĆ	42,09m <sup>2</sup>
1.7	WC DLA DZIECI	12,29m <sup>2</sup>
1.8	SCHOWEK PORZĄDKOWY	1,20m <sup>2</sup>
1.9	KLATKA SCHODOWA Z WIATROCIAPEM	11,23m <sup>2</sup>
POWIERZCHNIA UŻYTKOWA: 220,95m <sup>2</sup>		



#### LEGENDA:

- konwencjonalna optyczna czujka dymu MPD 821 (TF2-TF5)
- przycisk oddymiania RT 42 (w kolorze pomarańczowym)
- przycisk przewietrzania LT 43 PL
- centrala przewietrzania RZN 4408-K V2
- napęd klapy dymowej / napęd otwierający drzwi
- puszka PIP 2A

- UWAGA:
- Instalację oddymiania klatki schodowej wykonać przewodami jak PH 90 HTKSH 3x2x0,8 - sterowanie przyciskami RT, przewodem PH 90 HDGS 3x2,5mm<sup>2</sup> dla zasilania napędów oraz przewodem YDY 4x0,8 - dla zasilania przycisków przewietrzania.
  - Przewody układać pod tynkiem, przykryć min 0,5 cm warstwą tynku, lub w korytkach kablowych - przewód w takim wypadku zabezpieczyć dodatkowymi gwoździami niepalnymi przedoderwaniem się od ściany.

RZUT PARTERU  
1:50

OBIEKT	BUDYNEK PRZEDSZKOLA
INWESTOR:	GININA PONIEC
ADRES:	ul. Rynek 24, 64-125 Poniec
PRZEDMIOT RYSUNKU	Plan instalacji oddymiania - parter
SKALA: 1:100	DATA: 06.2011 NR RYS. E-5
PROJEKTANT:	Ryszard Dolczewski upr. nr. 628/L0/84
PROJEKTANT	mgr inż. Robert Poloch upr. nr. WK/P/0128/PW/OE/10
ASYSTENT:	mgr inż. Tomasz Matuszewski