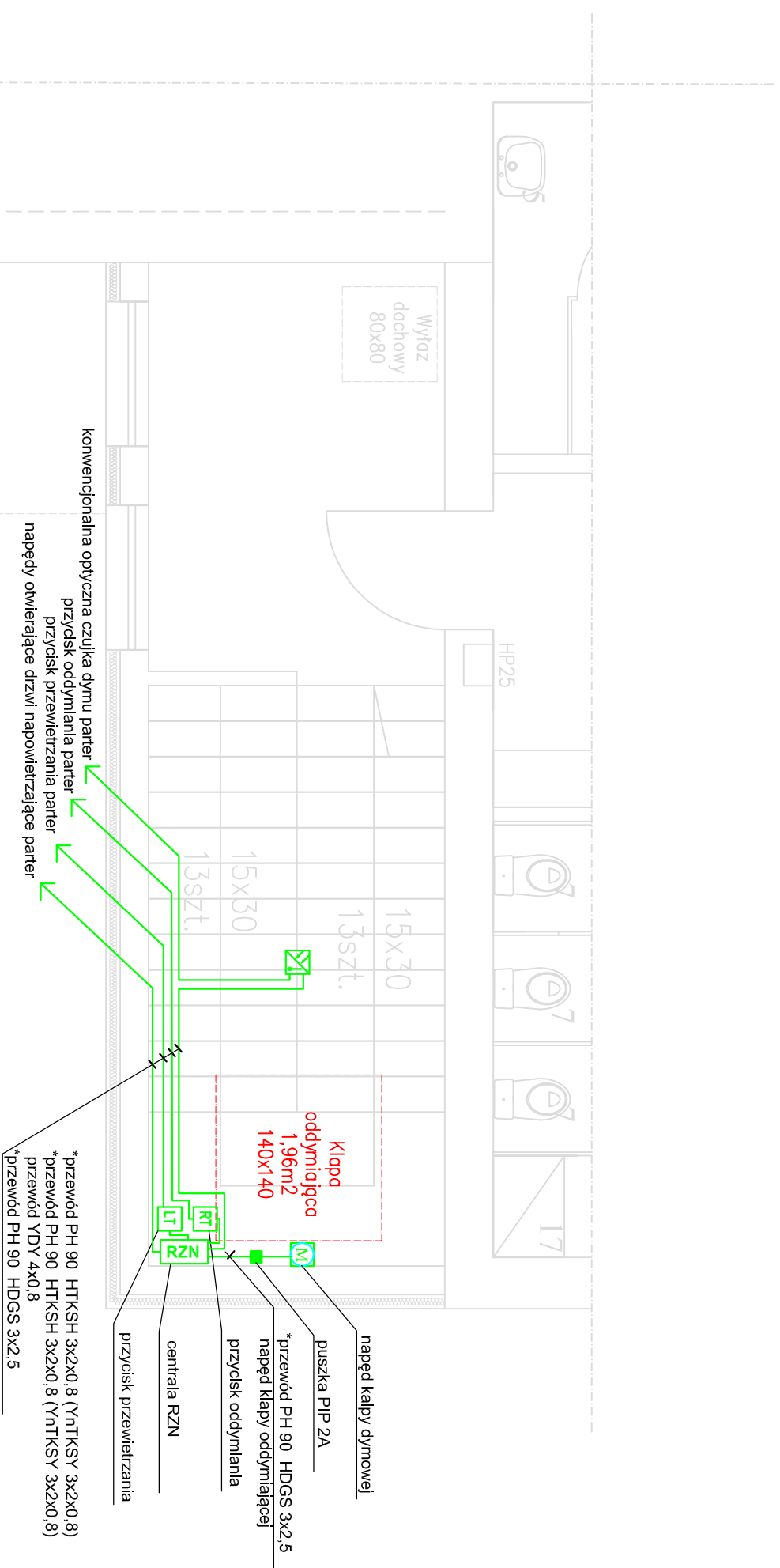


ZESTAWIENIE POMIESZCZEŃ

1.1	POKÓJ NAUCZYCIELSKI ORAZ POM. SOCJ. – SZAT.	20,40m ²
1.2	SALA ZAŁĘC	51,90m ²
1.3	ROZDZIELNIA POSIŁKÓW	10,10m ²
1.4	KORYTARZ	11,70m ²
1.5	WC DLA PERSONELU	4,63m ²
1.6	SZATNIA WRAZ Z KORYTARZEM	14,79m ²
1.7	WC DLA DZIECI	12,25m ²
1.8	KLATKA SCHODOWA	8,80m ²
POWIERZCHNIA UŻYTKOWA: 134,57m ²		



konwencjonalna optyczna czujka dymu parter
przycisk oddymniania parter
przycisk przewietrzania parter
napędy otwierające drzwi napowietrzające parter

*przewód PH 90 HTKSH 3x2x0,8 (YnTKSY 3x2x0,8)
*przewód PH 90 HTKSH 3x2x0,8 (YnTKSY 3x2x0,8)
przewód YDY 4x0,8
*przewód PH 90 HDGS 3x2,5

- UWAGA:**
1. Instalację oddymniania klatki schodowej wykonać przewodami jak PH 90 HTKSH 3x2x0,8 - sterowanie przyciskami RT, przewodem PH 90 HDGS 3x2,5mm² dla zasilania napędów oraz przewodem YDY 4x0,8 - dla zasilania przycisków przewietrzania.
 2. Przewody układać pod tylniem, przykryć min 0,5 cm warstwą tynku, lub w korytkach kablowych - przewód w takim wypadku zabezpieczyć dodatkowymi gwoździami niepalnymi przedoderaniem się od ściany.

LEGENDA:

- konwencjonalna optyczna czujka dymu MPD 821 (TF2-TF5)
- przycisk oddymniania RT 42 (w kolorze pomarańczowym)
- przycisk przewietrzania LT 43 PL
- centrala przewietrzania RZN 4408-K V2
- napęd kłapy dymowej/ napęd otwierający drzwi
- puszka PIP 2A

OBIEKT:	BUDYNEK PRZEDSZKOLA
INWESTOR:	GMINA PONIEC
ADRES:	ul. Rynek 24, 64-125 Poniec
PRZEDMIOT RYSUNKU	Plan instalacji oddymniania - piętro
SKALA: 1:100	DATA: 06.2011 NR RYS. E-6
PROJEKTANT:	Ryszard Dolczewski upr. nr. 628/L0/84
PROJEKTANT	mgr inż. Robert Poloch upr. nr. WK/P/0178/PWOC/10
ASYSTENT:	mgr inż. Tomasz Matuszewski

RZUT PIĘTRA
1:50