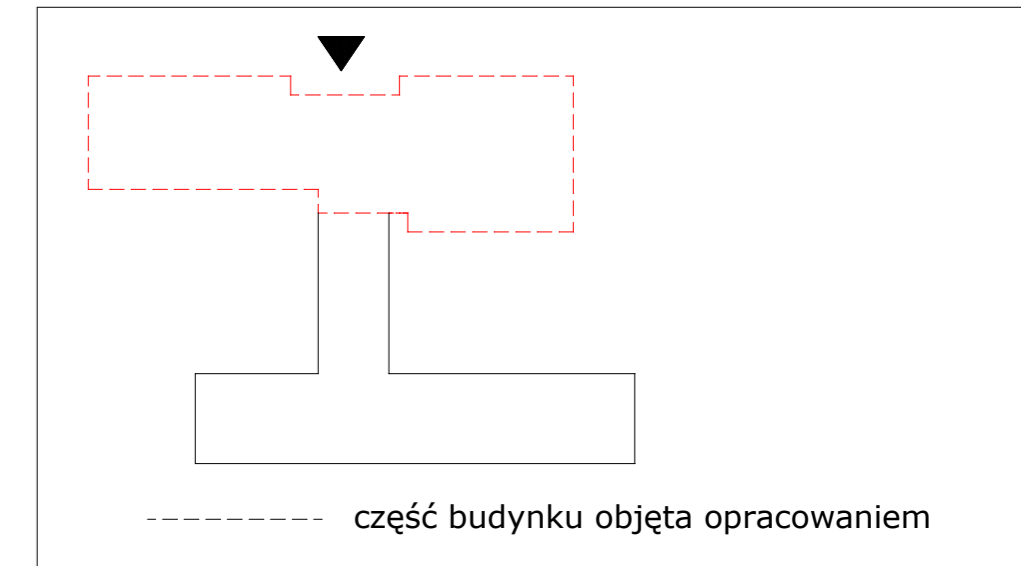
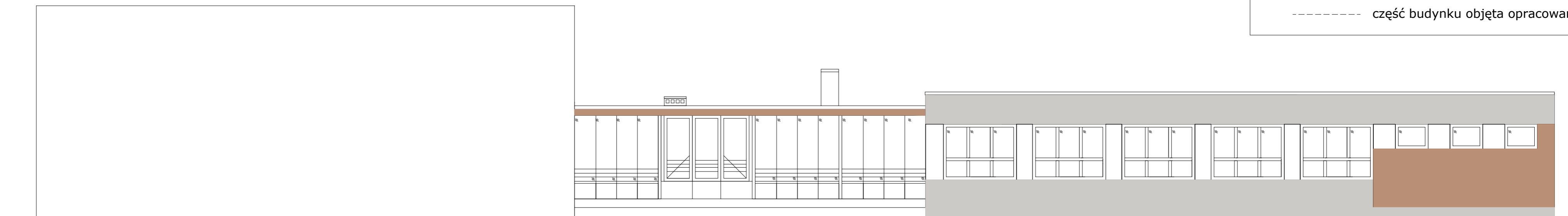
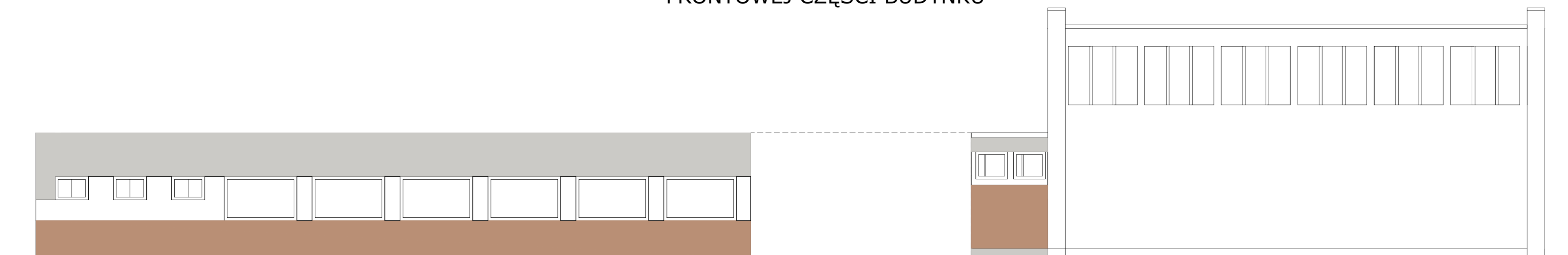


ELEWACJA FRONTOWA


WIDOK OD STRONY ZACHODNIEJ



WIDOK OD STRONY WSCHODNIEJ FRONTOWEJ CZĘŚCI BUDYNKU



KOLORYSTYKA:

 BRAŹ R:173 G:131 B:113

 SZARY R:180 G:190 B:193

 BIAŁY R:225 G:227 B:226

BIURO PROJEKTOWE m3KACZMAREK
UL. A. MICKIEWICZA 41
63-840 KROBIA
www.m3kaczmarek.pl
biuro@m3kaczmarek.pl
tel. 607 850 703, 607 850 732

OBIEKT:	BUDYNEK SZKOŁY PODSTAWOWEJ	
INWESTOR:	Gmina Poniec	
ADRES:	ul. Szkolna 8, 64-125 Poniec	
ADRES INWESTYCJI:	ul. Szkolna 8, 64-125 Poniec	
PRZEDMIOT RYSUNKU:	Elewacja frontowa	
SKALA: 1:100	DATA: 03.2015	NR RYS. 1
PROJEKTANT:		
PROJEKTANT:		
ASYSTENT PROJEKTANTA:	mgr inż. Mateusz Kaczmarek	