

ODWODNIENIE DROGI

władz żeliwny typ ciężki w g. PN 64/H - 74052-02 w jezdni
lub lekkiego w g. PN 64/H - 74056 w chodniku

płyta pokrywowa żelbetowa o średnicy 180 cm / 60 cm i gr 20 cm
z betonu B-15

Komora studni z kręgów żelbetowych o średnicy 150 cm i w wysokości 50 cm

izolacja pionowa ścian - bitizol R / w gruntach nawodnionych bitizol R + 2 x papa

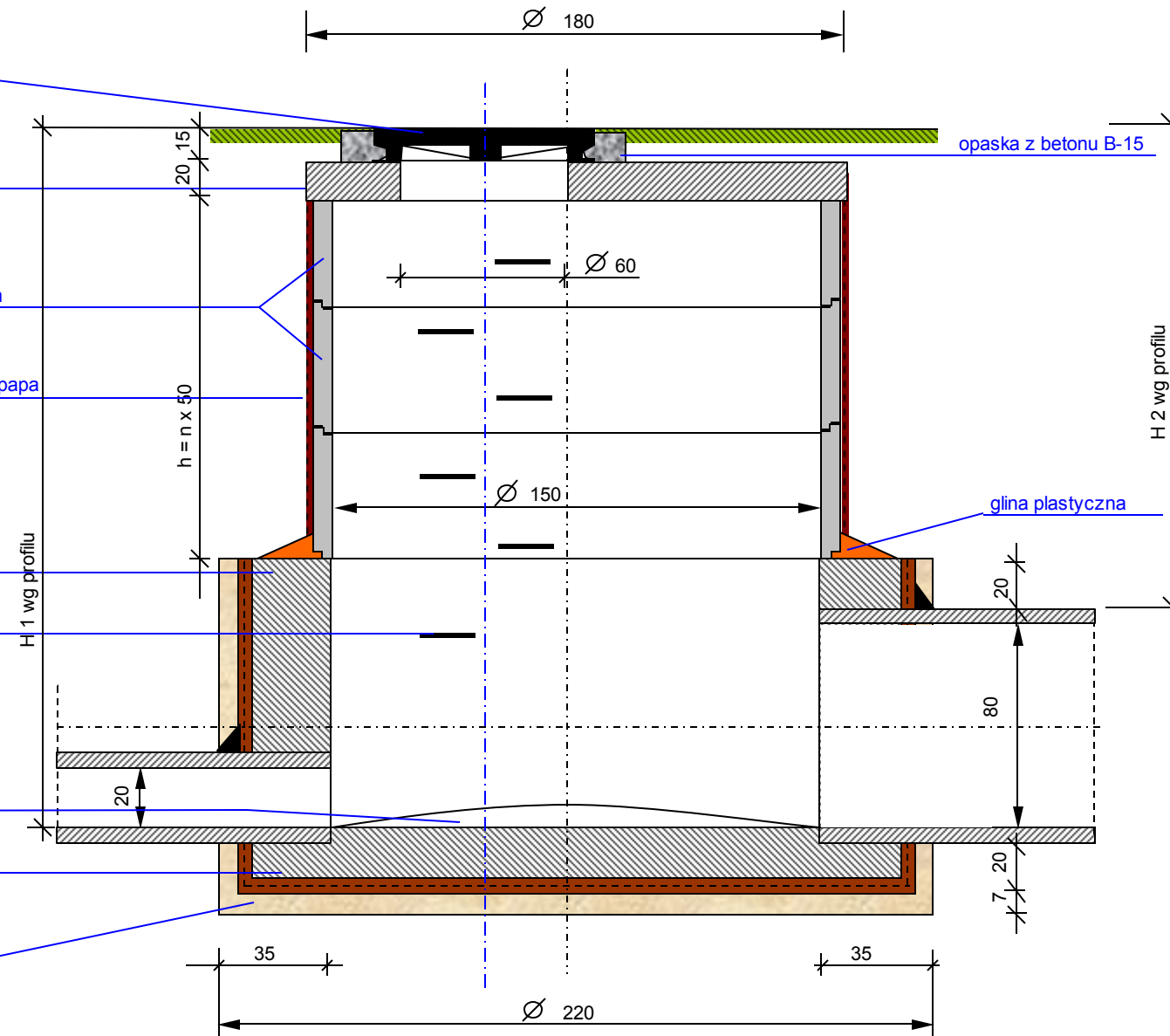
Dolna część komory studni wykonana jako monolityczna o \varnothing 150 cm
o grubości ścian 20 cm z betonu klasy B-15

Stopnie zjazdowe w g. PN 64/H - 74086 w rozstawie co 30 cm w pionie

rynna betonowa - kineta z betonu klasy B-20

płyta denna z betonu klasy B-15

podsyпка filtracyjna - o gr. w - w y 7 cm z piasku



UWA GI :

Objętość gruntu wpartego przez wykonaną studnię przeznaczonego
do zagospodarowania - odwieszenia

- | | |
|---|--------------------------|
| - fundament | 1,55 m ³ /szt |
| - część murowana - podmurówka | 5,72 m ³ /mb |
| - część rurowa studni \varnothing 150 | 4,15 m ³ /mb |

DOKUMENTACJA BUDOWLANA

PRZEBUDOWA ODCINKA DROGI POWIATOWEJ
w m. MIEHCIN
L=371 mb
Gmina Poniec

INWESTOR :

GMINA PONIEC
ul. Rynek 24 64-125 Poniec

PROJEKTANT:

mgr inż. Rajmund Jakuszkowiak
upr. proj. Nr 341/82/Lo